



Settore Tecnico



Tesi Corso Match Analyst 2024

***Rivelando le Tendenze:
Analisi Dati tra Calcio Relazionale e Calcio
Posizionale***

Corsista: Lorenzo Santoni

Il calcio è l'arte di comprimere la storia universale in 90 minuti.

George Bernard Shaw



Andrei Vasilevich Korotkov, Partita di calcio, 1949

Indice



1.Introduzione

La mia esperienza come allenatore, inizialmente nel settore giovanile e successivamente collaborando con le prime squadre in diverse parti del mondo, mi ha regalato una prospettiva unica sull'evoluzione dinamica del calcio.

Durante questo percorso, ho progressivamente compreso l'importanza cruciale dei dati come strumento di analisi. Visti come uno strumento universale, i dati hanno superato i limiti linguistici, diventando un potente mezzo di espressione e comprensione, sia per concetti individuali che collettivi e stili di gioco.

L'integrazione di dati e analisi video non solo fornisce un quadro completo delle prestazioni, ma rivela anche sfumature tattiche che potrebbero sfuggire a una valutazione superficiale. Questo approccio approfondito ha guidato la mia crescita professionale, consentendomi di identificare differenze e affinità nelle strategie di gioco delle squadre.

Il mio corso per Match Analyst ha ulteriormente arricchito la mia comprensione, offrendo l'opportunità di confrontarmi con colleghi e docenti che hanno alimentato dubbi e rafforzato convinzioni. In particolare, ha consolidato l'importanza fondamentale dei dati nel contesto calcistico.

Sono convinto che questa sinergia tra analisi approfondita e dati continuerà a plasmare il futuro del calcio, apportando contributi essenziali alla comprensione e all'innovazione nello sport.

Un aspetto che ha catturato particolarmente la mia attenzione durante il corso è stata l'incredibile trasformazione del gioco del calcio negli ultimi anni. Mi ha affascinato osservare l'emergere di un calcio più Relazionale¹, una sorta di ritorno alle fondamenta della cooperazione e della comunicazione tra i giocatori.

¹ Definizione A. Gagliardi, Sta finendo l'era del Gioco di posizione? Articolo Ultimo uomo del 14/03/2023
Jamie Hamilton What is Relationism? 03/03/2023

Questo approccio si sta notabilmente affiancando al calcio Posizionale, più consolidato, anche in forme diverse nel panorama calcistico.

Vorrei concentrarmi sull'evidenziare i dettagli numerici di questi stili di gioco, piuttosto che sulle dinamiche scatenanti, senza focalizzarmi sul concetto di modulo di gioco, che risulta essere sempre più variabile nel calcio moderno e mutevole nel contesto della gara, ma cercando di mettere in luce le costanti, le differenze e le affinità nel modo più accurato possibile.

Infine, desidero sottolineare con precisione che le statistiche analizzate in questo breve elaborato si riferiscono in alcuni casi alla stagione attualmente in corso e potrebbero variare al termine dei rispettivi campionati.

Tuttavia, esse ci forniscono comunque un'idea dei trend che stiamo esaminando e dei pattern che potrebbero emergere nel contesto più ampio.

2.Scopo e obiettivi della tesi



La mia tesi si propone di analizzare le affinità e le differenze tra il calcio Relazionale e il calcio Posizionale, due approcci che attualmente catturano l'attenzione di tifosi e addetti ai lavori. Attraverso l'esplorazione di numeri e dati, cercherò di approfondire le dinamiche che influenzano questi due stili di gioco. Con l'ausilio di studi di caso, dati statistici e interviste, mirerò a comprendere in che modo tali dinamiche impattino sulle strategie di gioco. L'obiettivo principale è evidenziare, in modo quanto più oggettivo possibile, le affinità e le differenze tra i due approcci, con l'intento di arricchire la comprensione del gioco e contribuire al vivace dibattito.

Prenderò come riferimento alcune squadre esempio per il calcio Relazionale e per il Calcio Posizionale, che sono da riferimento in questo momento nel panorama calcistico.

Per garantire una visione completa e contestualizzata, l'analisi si estenderà a diverse competizioni e campionati, tenendo sempre presente le peculiarità e le dinamiche specifiche di ciascun contesto. L'intento è quello di non solo evidenziare le caratteristiche uniche di ciascun approccio, ma anche di comprenderne l'impatto in relazione alle varie realtà calcistiche globali.

Spero che il risultato finale non miri solo a soddisfare la mia curiosità personale, ma anche a contribuire al dibattito in corso sulle evoluzioni nel calcio moderno. L'obiettivo ultimo è quello di offrire un contributo alla comprensione del gioco del calcio, fornendo spunti interessanti per il futuro e stimolando una discussione sempre più approfondita e appassionante.

3.Raccolta dei dati



Per la stesura di questa tesi, procederò con una raccolta dati che si propone di mettere in correlazione diverse caratteristiche tra campionati diversi. Questo processo sarà supportato da provider di dati internazionali rinomati, tra cui Soccerment e Kama Sport e Wyscout, garantendo così l'affidabilità e la completezza delle informazioni analizzate.

Particolare attenzione sarà dedicata a una serie di metriche di riferimento, orientandoci su dati evento chiave quali che divideremo in:

Dati e Indici offensivi

1. Possesso palla (passaggi riusciti, percentuali).
2. Passaggi chiave (passaggio chiave è una trasmissione palla che supera una linea di pressione avversaria).
3. Field Tilt (la percentuale di possesso palla considerando soltanto l'ultimo terzo di campo).
4. xG (expected goals) - goal attesi in base alla qualità delle occasioni, valuta la qualità delle occasioni da gol e per prevedere la probabilità di segnare un gol da una determinata situazione di gioco.
5. 1-2 (uno-due) numero di scambi uno/due effettuati tra i giocatori durante una gara.

Dati e indici difensivi

1. BDP Build-up Disruption (valutazione efficacia del pressing delle squadre
Capacità di abbassare la % precisione dei passaggi di una squadra)
2. xGA (expected goals against), xGD (expected goals difference)
3. PPDA (Passes Allowed per Defensive Action) - passaggi concessi per azione difensiva.
4. Gegenpressing Intensity (GPI) intensità del pressing dopo la perdita di palla.
5. Gegenpressing Efficiency (GPE) efficienza del pressing dopo la perdita di palla.

La scelta di queste metriche mira a coprire un ampio spettro di aspetti del gioco, consentendo un'analisi dettagliata delle dinamiche e delle strategie adottate dalle squadre nei vari campionati presi in esame. Tuttavia, sarà fondamentale adattare la selezione delle metriche alle specificità della ricerca, considerando il contesto e consci del fatto che attualmente abbiamo a disposizione molte metriche ho estrapolato quelle che sono per me più importanti in quest'analisi.

4. Quadro Teorico

4.1 Calcio Relazionale e allenatori Relazionali

Evitando eccessive digressioni sulla definizione del Calcio Relazionale, in virtù della specificità del mio argomento di tesi, desidero offrire una breve panoramica di questo approccio. Il Calcio Relazionale rappresenta un approccio tattico e filosofico al gioco del calcio, che può essere collocato originariamente in Brasile e che mette in primo piano la qualità dei singoli giocatori come presupposto per le relazioni e interazioni che si sviluppano in campo.

Questo approccio mira a esaltare le caratteristiche uniche dei giocatori, fornendo loro una maggiore libertà di movimento e incoraggiando lo sviluppo di associazioni dinamiche e la fluidità delle relazioni tra i giocatori.

Una delle sue radici più profonde è nel calcio brasiliano, dove la creatività e la spontaneità dei giocatori sono state da sempre valorizzate.

Gli allenatori relazionali, si concentrano sulla connessione tra i giocatori. Mettono in rilievo il gioco di squadra, la comunicazione e la comprensione reciproca. Questi allenatori promuovono l'idea che il successo in campo sia fortemente influenzato dalla capacità dei giocatori di relazionarsi e collaborare tra di loro. Il calcio relazionale pone l'enfasi sulla dinamica di' interazione piuttosto che sulla rigidità delle posizioni.



2 luglio 1982, ore 17.15, stadio Sarrià di Barcellona, Gruppo C: Brasile-Argentina 3-1.

Uno degli allenatori più rinomati nel panorama calcistico internazionale, Carlo Ancelotti ha dimostrato nel corso della sua carriera di adottare un approccio flessibile e adattabile alle caratteristiche dei suoi giocatori e alle esigenze della squadra, ha spesso favorito un calcio basato sull'interconnessione tra i giocatori e sulla costruzione di relazioni efficaci sul campo. Ancelotti nonostante le differenze e le distinzioni necessarie, può essere considerato uno dei precursori, in Europa, di questo approccio Relazionale al calcio.

Attualmente, diversi allenatori applicano con successo il Calcio Relazionale. Tra questi, citiamo Fernando Diniz, allenatore della Fluminense, Henrik Rydström, guida del Malmö, e in Italia, Thiago Motta, alla guida del Bologna che può avere anche tratti comuni al Calcio Posizionale. Questi allenatori, ne potremmo citare altri ma prenderemo come esempio per la nostra tesi questi, incarnano l'approccio relazionale del calcio moderno.



Fernando Diniz Silva (Patos de Minas, 27 marzo 1974) è un allenatore di calcio ed ex calciatore brasiliano, tecnico del Fluminense.



Henrik Per-Erik Rydström (Karlskrona, 16 febbraio 1976) è un allenatore di calcio ed ex calciatore svedese, tecnico del Malmö FF.

4.2 Calcio Posizionale e allenatori Posizionali

Come detto precedentemente, mi limiterò ad una descrizione sintetica sul calcio posizionale, un approccio che ha assunto un ruolo predominante negli ultimi anni e che, per la specificità del nostro argomento, cercheremo di trattare e approfondire con un'analisi focalizzata più sui dati.

Il calcio posizionale è un approccio tattico al gioco che pone una notevole enfasi sulla disposizione e la posizione dei giocatori all'interno del campo, che si collocano in determinate zone del campo, anche rispetto agli avversari, e dove la superiorità si ricerca attraverso il controllo del pallone e che trova nella definizione di Juanma Lillo² una sintesi ottimale "il Gioco di Posizione consiste appunto nel generare superiorità alle spalle delle varie linee di pressione".

Si concentrano sulla struttura di gioco, cercando di posizionare i giocatori in modo da ottenere vantaggi tattici, sia in fase offensiva che difensiva. L'idea di base è quella di occupare e controllare determinate zone del campo per facilitare il gioco.

Le radici del calcio posizionale e le sue prime forme risalgono agli anni '70 con l'Olanda di Rinus Michels³, Da allora, ha continuato a evolversi, assumendo diverse sfumature e approcci, ma è con l'approdo di Pep Guardiola sulla scena calcistica che questo stile di gioco ha raggiunto nuovi apici.



Finale Champions Barcellona-Manchester United 3-1, finale Champions League 2011

² Juan Manuel Lillo Díez, meglio noto come Juanma Lillo (Tolosa, 2 novembre 1965), è un allenatore di calcio spagnolo,

³ Marinus Jacobus Hendricus Michels, detto Rinus (Amsterdam, 9 febbraio 1928 – Aalst, 3 marzo 2005) è stato un calciatore e allenatore di calcio olandese, di ruolo attaccante, tra le squadre più rappresentative allenate l'Ajax e la nazionale Olandese del 1974.

Nel contesto attuale gli “allenatori posizionali”, gli allenatori che si distinguono per la loro filosofia di gioco posizionale sono numerosi. Da Luis Enrique al PSG di Xavi Hernández al Barcellona e Xabi Alonso al Bayer Leverkusen che come detto per Thiago Motta al Bologna, racchiude elementi di un Calcio Relazionale.

Inoltre non possiamo trascurare Roberto De Zerbi attualmente al Brighton & Hove Albion Football Club, noto anch’egli per un approccio basato sull’occupazione intelligente dello spazio, riconsulto per il suo modo di sviluppare partendo dal basso, massimizzando il suo possesso palla.

Nel panorama calcistico, gli 'allenatori posizionali' che prenderemo in esame e che continuano a seguire il solco precedentemente tracciato emergono come figure di grande rilevanza, come detto Xavier Hernández al Barcellona e Xabi Alonso al Bayer Leverkusen (da cui emergono anche elementi di “Calcio Relazionale”).



Xavier Hernández i Creus, noto come Xavi (Terrassa, 25 gennaio 1980), allenatore di calcio ed ex calciatore spagnolo, tecnico del Barcellona.



Xabier Alonso Olano, noto come Xabi Alonso (Tolosa, 25 novembre 1981), allenatore di calcio ed ex calciatore spagnolo, tecnico del Bayer Leverkusen.

5 Dati e indici offensivi



5.1 Dati e indici offensivi nel calcio Relazionale Malmö di Henrik Rydström,



Per esplorare un approccio quanto più basato sui dati nel contesto del calcio relazionale, inizierò analizzando i dati relativi alla fase offensiva. Come già discusso, il calcio relazionale si basa sull'interconnessione tra i singoli giocatori e sulle sinergie che emergono da questa connessione.

Per iniziare voglio partire dall'Europa e in specifico dal Malmö di Henrik Rydström, riconosciuto per le sue idee rivolte al calcio relazionale che stanno catturando l'attenzione

e che hanno suscitato l'interesse di molti addetti ai lavori, di cui possiamo trovare anche alcuni articoli interessanti⁴.

Esaminando la stagione 2023 del Malmö, emergono dati significativi, come la percentuale e il numero di passaggi, posizionando la squadra al vertice della classifica per il maggior numero di percentuale di possesso palla e passaggi effettuati nel campionato.

POSSESSO PALLA ESPANDI

1		Malmö FF	61.3
2		Häcken	56
3		Värnamo	54.4
4		Hammarby	53.4
5		Kalmar	52.8

Statistiche Wyscout Ranking

PASSAGGI ESPANDI

1		Malmö FF	18373
2		Häcken	16729
3		Kalmar	16183
4		Värnamo	15549
5		Djurgården	15393

Statistiche Wyscout Ranking

Un aspetto distintivo del Malmö è la preferenza per manovre brevi rispetto ai lanci lunghi, evidenziato chiaramente dal grafico. Questa scelta traduce l'approccio relazionale che privilegia l'interconnessione tra i giocatori e il cercare di coinvolgere più giocatori nella manovra.

Oltre ai dati numerici, esaminiamo delle immagini che delineano il rapporto di correlazione tra i giocatori, questo primo fermo immagine fotografa bene come il portatore di palla abbia molte soluzioni a disposizione.

⁴ Michele Tossani Ultimo Uomo: "Il Malmö sta facendo una piccola rivoluzione" e La Gabbia di Orrico: "Calcio relazionale in Europa: il Malmö di Henrik Rydström"

Passaggi Lunghi offensivi

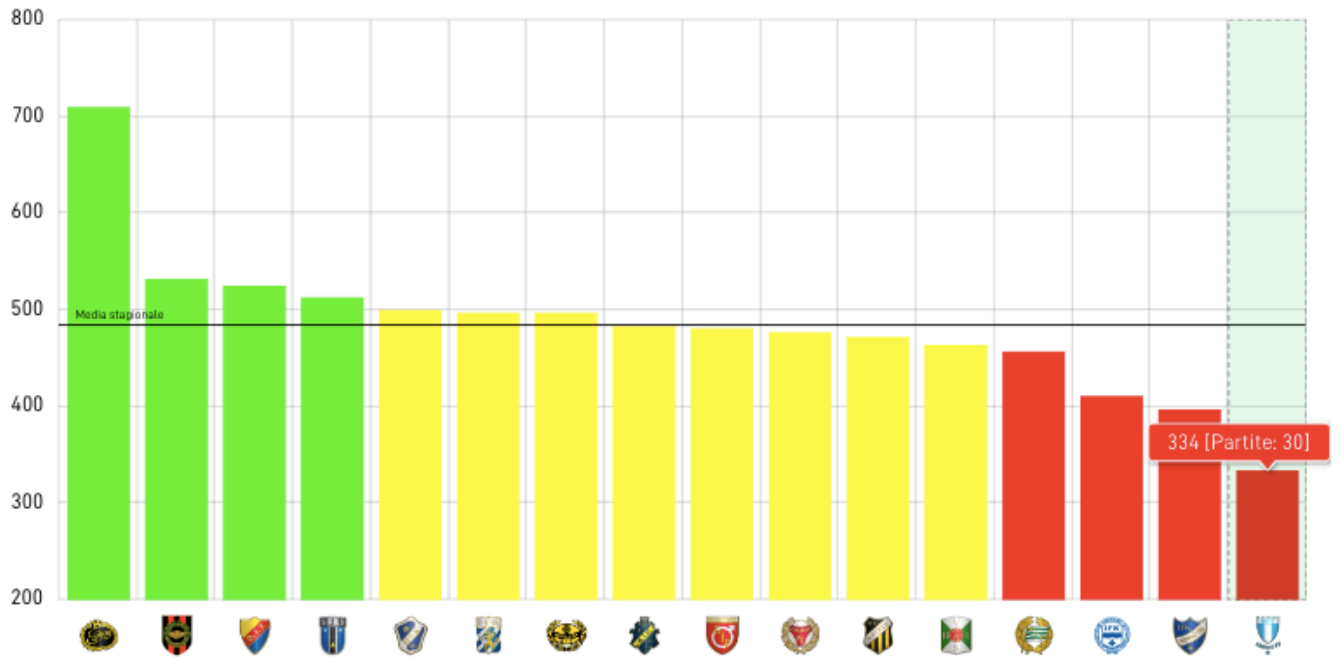
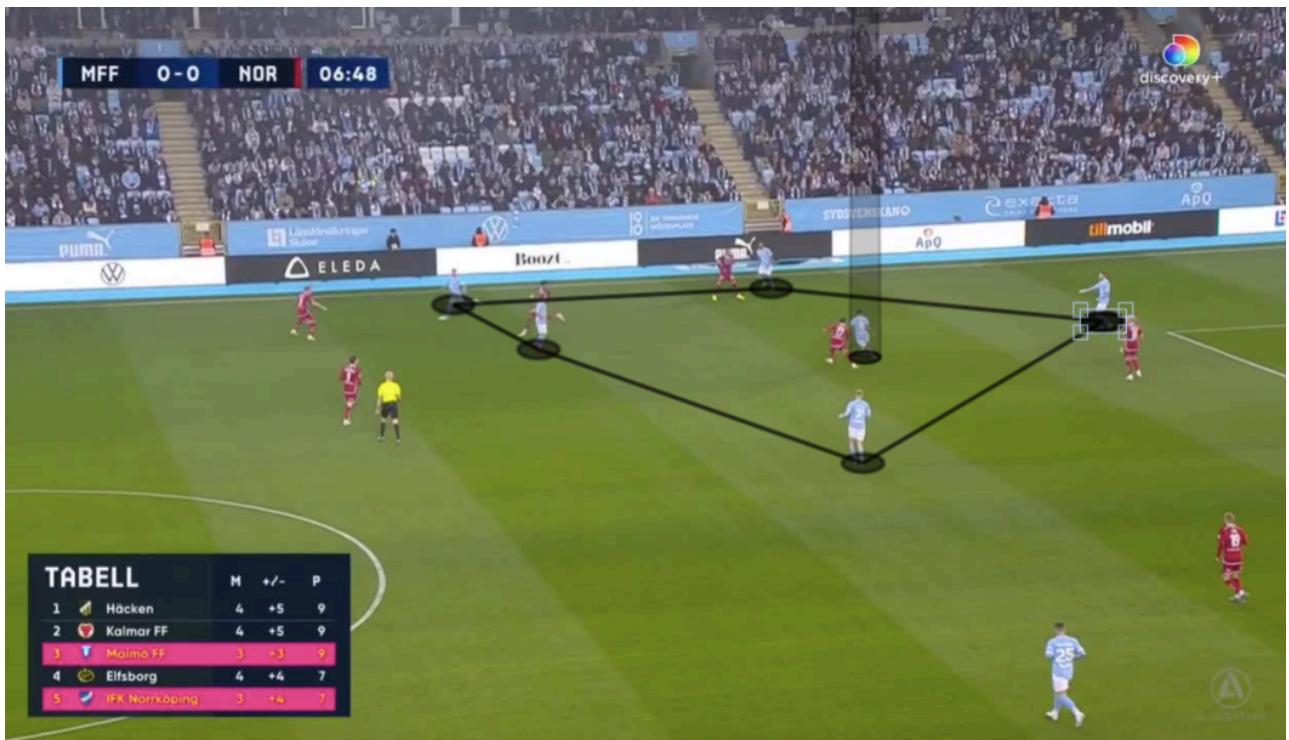


Grafico Kama sport su Passaggi lunghi offensivi



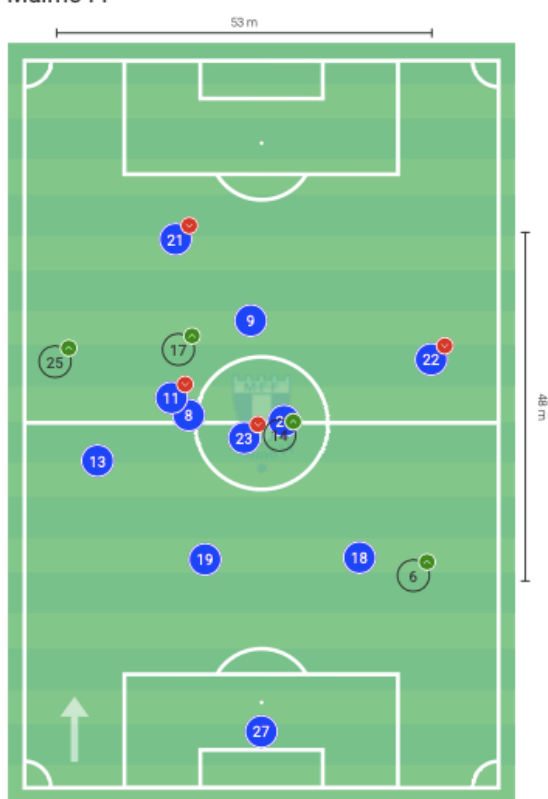
Malmö vs Norrköping 3-0 del 24-04-2023

e di come tutti i compagni di squadra si rendono disponibili, dove si va a sovraccaricare una zona di campo⁵, uno dei principi fondamentali del calcio relazionale.

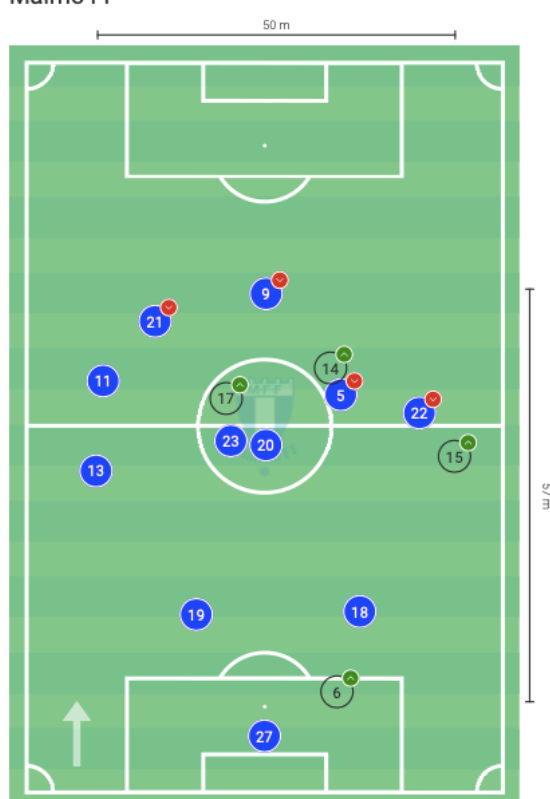
Come detto nell'introduzione la posizione in campo non è rigida ed è più asimmetrica e questa flessibilità la possiamo vedere, prima dallo schema delle posizioni medie in fase di possesso della squadra, qui nella gara contro il Degerfors o come quella Hammarby (immagine nella pagina seguente).



Malmö FF



Malmö FF

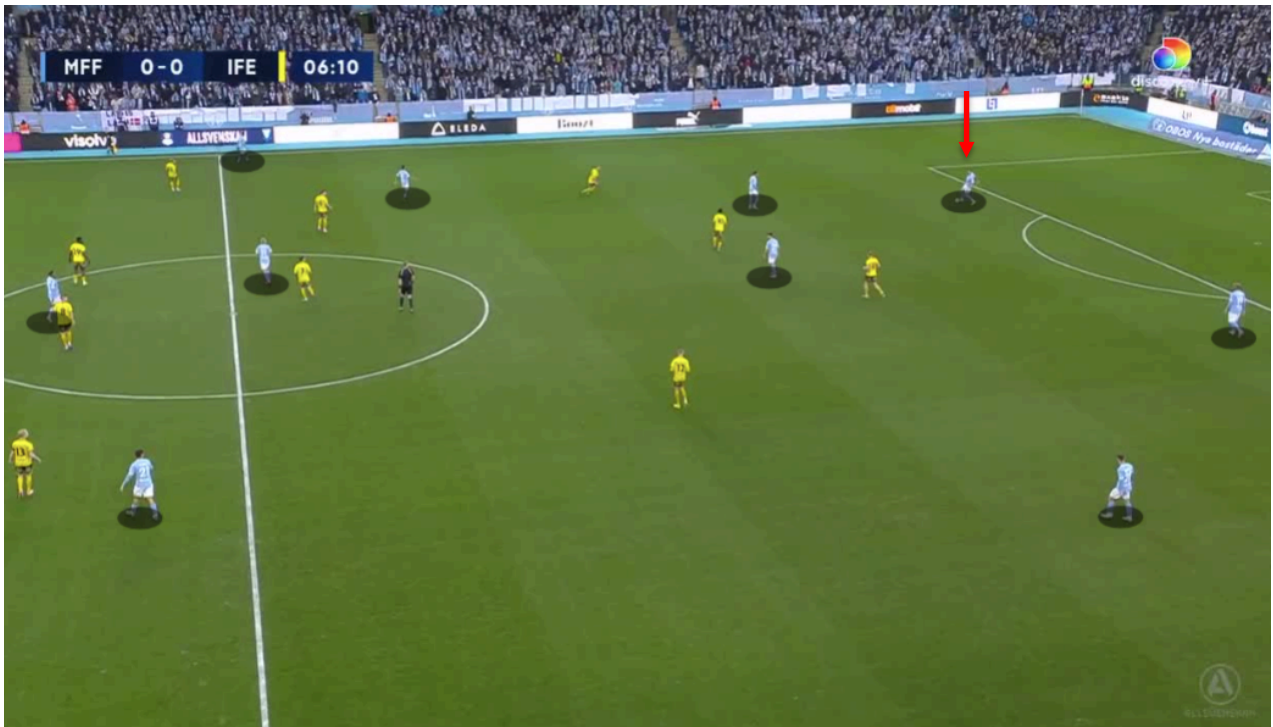


Estratti da Report Wyscout

Ma in maniera più esaustiva, la possiamo vedere con la seguente immagine della gara contro Idrottsförening Elfsborg, che rende ancora di più chiara l'idea di asimmetria della squadra, con palla in questo caso al centrale difensivo di destra.

⁵ Articolo a cura di Francesco Bonsi e Alessandro Briglia

<https://www.puntero.it/2023/12/22/city-fluminense-guardiola-diniz-gioco-posizione/>

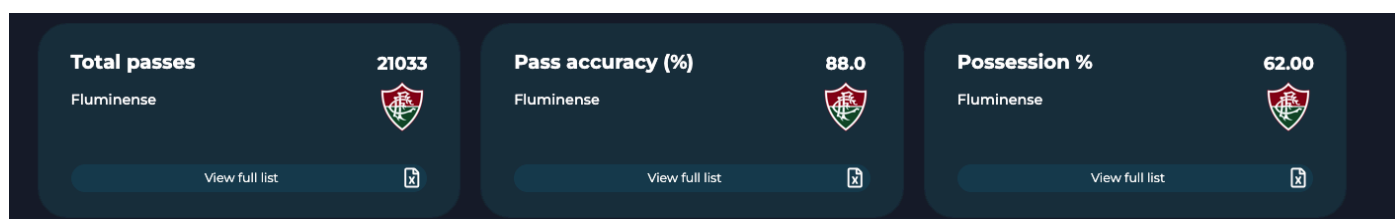


Malmö vs Elfsborg 1-0, del 12-11-2023 Kama Sport

5.2 Dati e indici offensivi nel calcio Relazionale Fluminense di Fernando Diniz



Seguendo questa traccia, andiamo a esplorare i dati dalla Fluminense nella stagione 2023 del Campionato Brasiliano⁶ sotto la guida di Diniz, classificandosi al settimo posto. La squadra si distingue, anche in questo caso in numerose statistiche, ma come precedentemente poniamo il nostro focus sul numero di passaggi, la precisione e la percentuale di passaggi, che evidenziano la loro abilità nel costruire il gioco.



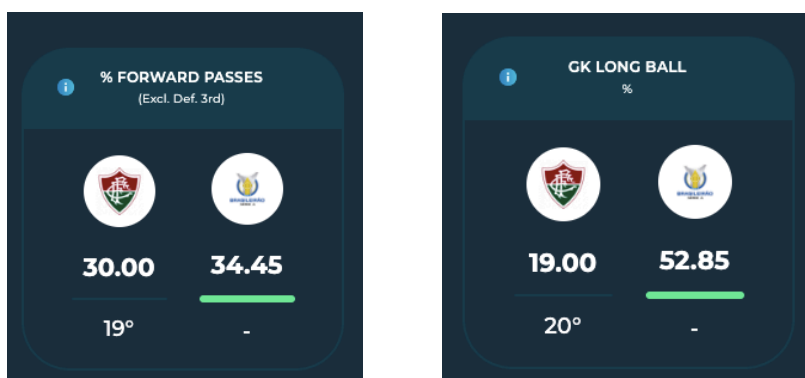
Dati Soccerment web site

Approfondendo ulteriormente, emergono dettagli significativi sulla strategia di distribuzione dei passaggi adottata dalla squadra. Rispetto alle altre squadre del campionato, registriamo un notevole calo del 19% nei lanci lunghi dal portiere. Inoltre,

⁶ Il Campeonato Brasileiro Série A, ufficialmente denominato Brasileirão Assaí dall'edizione 2018 per ragioni di sponsorizzazione, è il massimo livello del campionato brasiliano di calcio.

osserviamo una tendenza a evitare passaggi diretti in avanti (escludendo quelli che partono dal terzo difensivo).

Questa scelta strategica sottolinea chiaramente un'orientazione di gioco finalizzata a progredire in avanti coinvolgendo più giocatori nella manovra, una caratteristica intrinseca al calcio relazionale. Dimostra la volontà della squadra di costruire il proprio gioco attraverso una serie di passaggi accurati, promuovendo l'interconnessione tra i giocatori e la partecipazione collettiva.



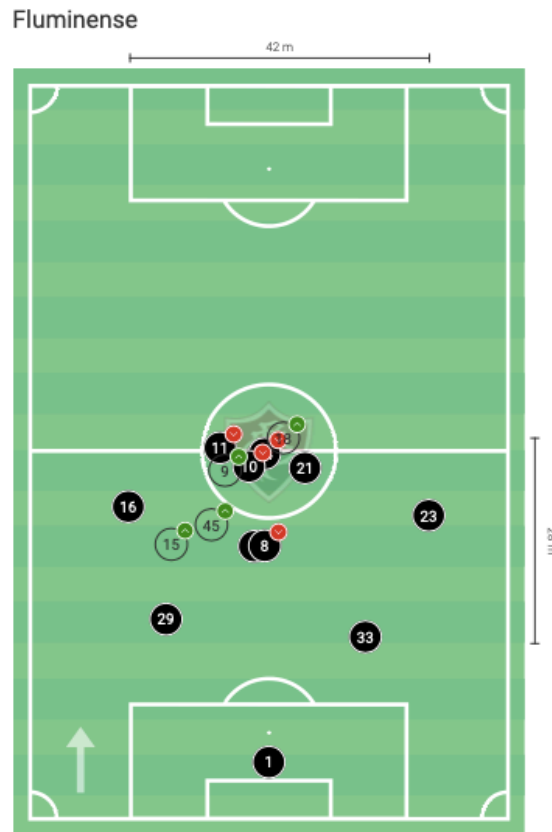
Dati Soccerment web site

Un elemento che attira immediatamente l'attenzione, enfatizzando l'esaltazione dell'individualità, è rappresentato dai dribbling. È evidente come la Fluminense si distingua come la squadra che conduce il maggior numero di dribbling nell'intero campionato. Questo dato non è solo un indicatore delle eccezionali abilità tecniche dei giocatori, ma ritengo che la sua correlazione con l'approccio del calcio relazionale non possa essere casuale. La squadra evidenzia, infatti, una forte propensione a valorizzare le abilità individuali, concedendo al singolo maggiore libertà di espressione.



Dati Soccerment web site

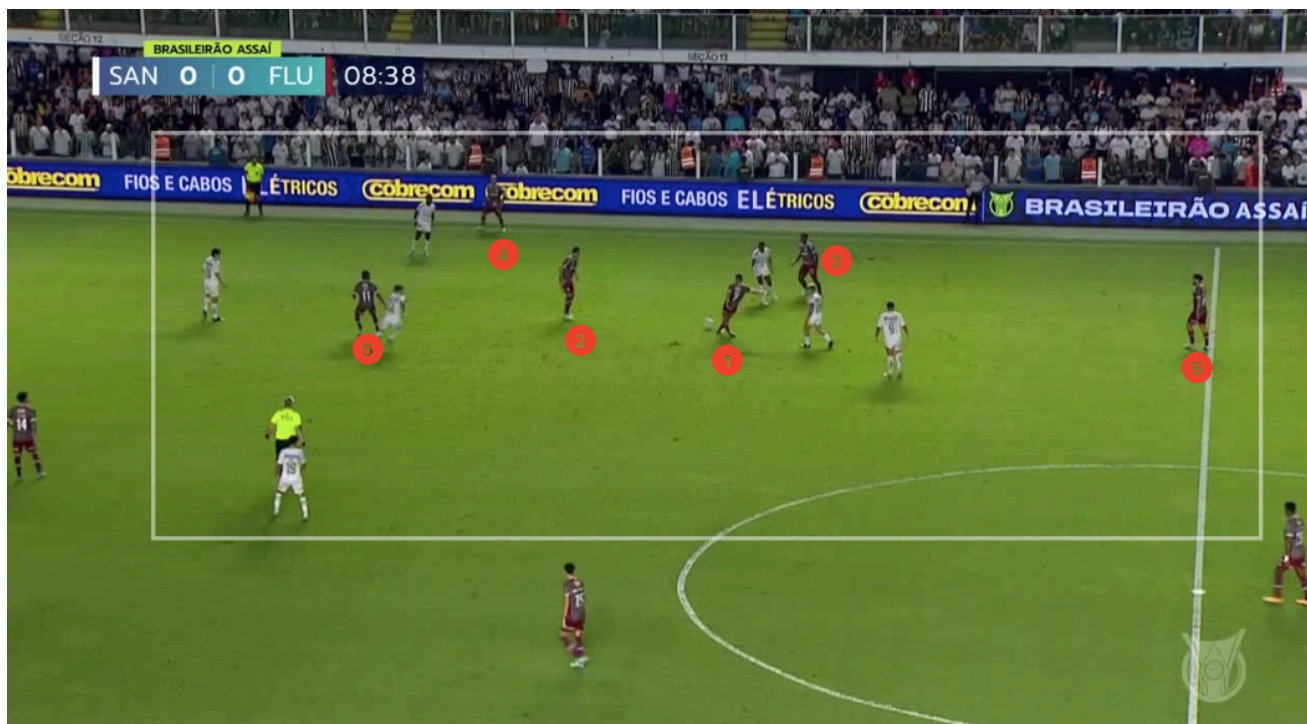
Come già evidenziato analizzando il Malmö dalle posizioni medie, vediamo ora come la Fluminense, a mio avviso, esageri ulteriormente il concetto di fluidità di posizioni. Di seguito, troverai un esempio tratto dalla partita contro il Santos, conclusasi con una vittoria per 3-0⁷.



Estratti da report Wyscout

Analizzando le immagini di questa partita della squadra di Diniz, possiamo trovare alcune conferme di quanto espresso dai report visti precedentemente, in questo fotogramma vediamo come la Fluminense vada a “sovraccaricare” una zona di campo con ben 6 giocatori mirando ad una superiorità in zona palla, fatta di passaggi corti e di mantenimento del possesso (come si evince dalle statistiche precedenti).

⁷ Gara disputata mercoledì 29 novembre 2023, Giornata 36 del Campeonato Brasileiro 2023 Santos 0-3 reti di Martinelli 10 Jhon Arias 36 Germán Cano 59.

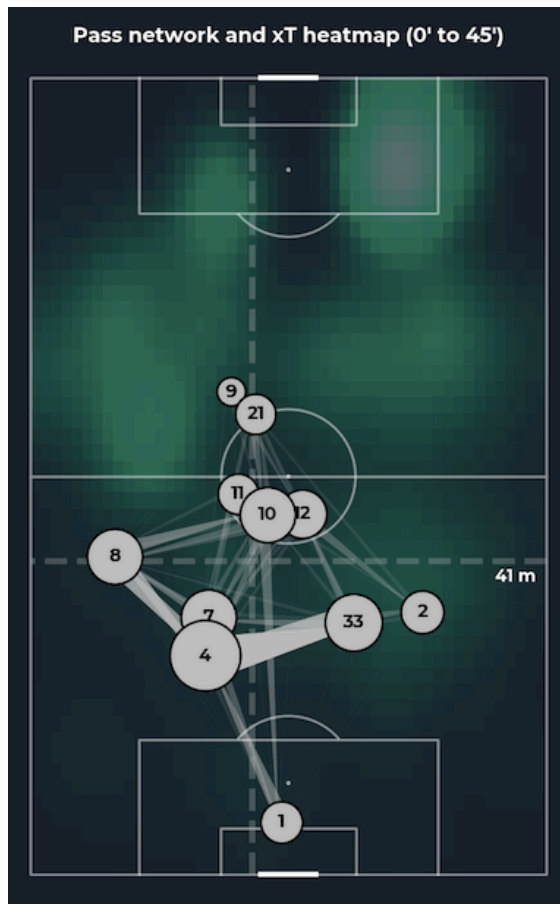


Santos - Fluminense 0-3 del 29-11-2023 Kama Sport

Dalla "Pass network and xT heatmap"⁸ della partita di campionato tra Flamengo e Fluminense, conclusasi sul 1-1, emergono conclusioni affascinanti. Osserviamo come la squadra, partendo da un 1-4-2-3-1 iniziale, assume una forma dinamica in risposta alle circostanze e alle relazioni che si sviluppano durante la partita.

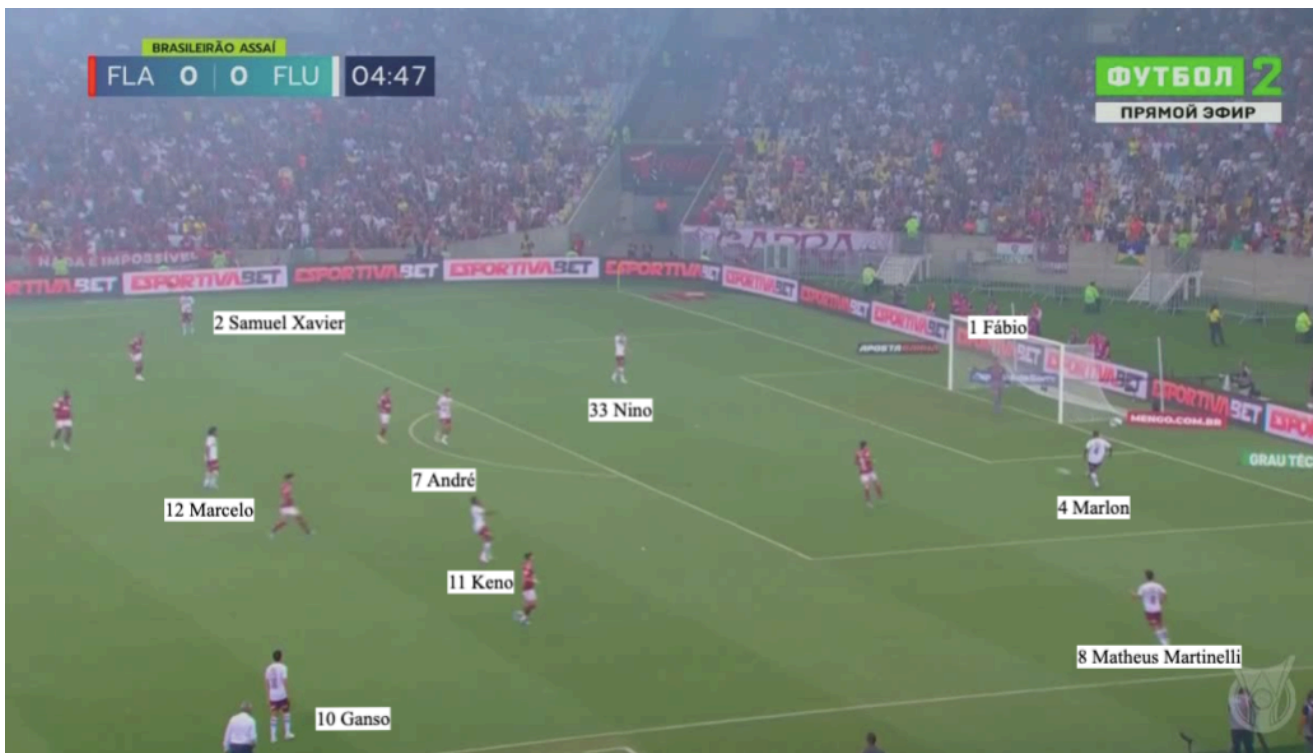
Particolarmente emblematiche sono le densità che si creano nella zona centrale del campo, dove emergono le figure di Marcelo (n°12), Ganso (n°10) e Keno (n°11), evidenziando la capacità della squadra di adattarsi e creare connessioni strategiche durante l'incontro.

⁸ Rete di passaggi e mappa di calore fornita da Soccerment Report partita tra Flamengo – Fluminense 1-1, del 11-11-2023.



Dati Report Soccerment

Nel fermo immagine della stessa partita contro il Flamengo, questo concetto si materializza vividamente.



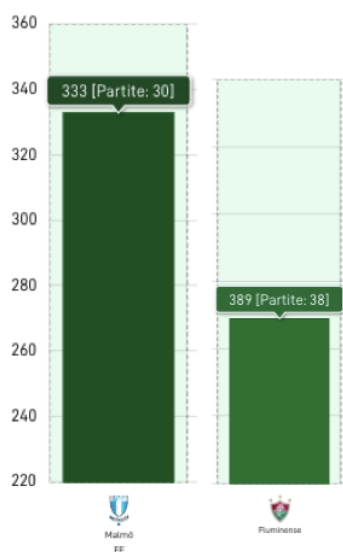
Flamengo – Fluminense 1-1, del 11-11-2023 Kama Sport

Nella situazione presa come esempio, Andrè (numero 7)⁹, Kenno (numero 11)¹⁰, Marcelo (numero 12)¹¹ e Ganso (numero 10)¹² si muovono in sintonia con il pallone e in coordinamento tra di loro, creando quasi uno “squilibrio” nella squadra ma negando punti di riferimento chiari agli avversari.

5.3 Confronto tra due allenatori “Relazionali”

Dalla mia analisi delle due squadre selezionate per esplorare il concetto di calcio “Relazionale”, emergono interessanti confronti numerici, dove è possibile comprendere meglio se gli allenatori Henrik Rydström del Malmö e Fernando Diniz della Fluminense, pur operando in contesti e campionati diversi, seguano una simile linea filosofica di approccio ad un “Calcio relazionale”.

Un primo focus, nello specifico, lo merita l’analisi dei dati sui passaggi chiave.



⁹ André Trindade da Costa Neto, noto come André (Algodões, 16 luglio 2001), un calciatore brasiliano, centrocampista del Fluminense e della nazionale brasiliana.

¹⁰ Marcos da Silva França, meglio noto come Keno (Salvador, 10 settembre 1989), è un calciatore brasiliano, attaccante del Fluminense.

¹¹ Marcelo Vieira da Silva Júnior, noto semplicemente come Marcelo (Rio de Janeiro, 12 maggio 1988), è un calciatore brasiliano con cittadinanza spagnola, difensore del Fluminense ex giocatore del Real Madrid.

¹² Ganso, pseudonimo di Paulo Henrique Chagas de Lima (Ananindeua, 12 ottobre 1989), calciatore brasiliano, centrocampista del Fluminense.

Entrambe le squadre si distinguono per il notevole numero di passaggi chiave effettuati per partita, risultando tra le squadre più prolifiche in questo ambito nei rispettivi campionati. Questo dato evidenzia la capacità dei giocatori di entrambe le squadre di contribuire in modo significativo alla costruzione delle azioni offensive, generando così numerose occasioni da gol. Tuttavia, ciò che rende particolarmente efficace questa strategia è l'idea condivisa da entrambi gli allenatori di offrire costantemente soluzioni al portatore di palla, indipendentemente dalla zona del campo in cui si trova.

Questo approccio non solo aumenta la pericolosità dell'attacco, ma favorisce anche un gioco fluido e coordinato.

Dove però possiamo meglio comprendere questo raffronto è attraverso l'ausilio dei grafici radar, che offrono una rappresentazione visiva dei dati. Il primo grafico, elaborato dalla piattaforma Kama Sport, ci mette in evidenza alcuni aspetti offensivi, alcuni dei quali già trattati precedentemente.

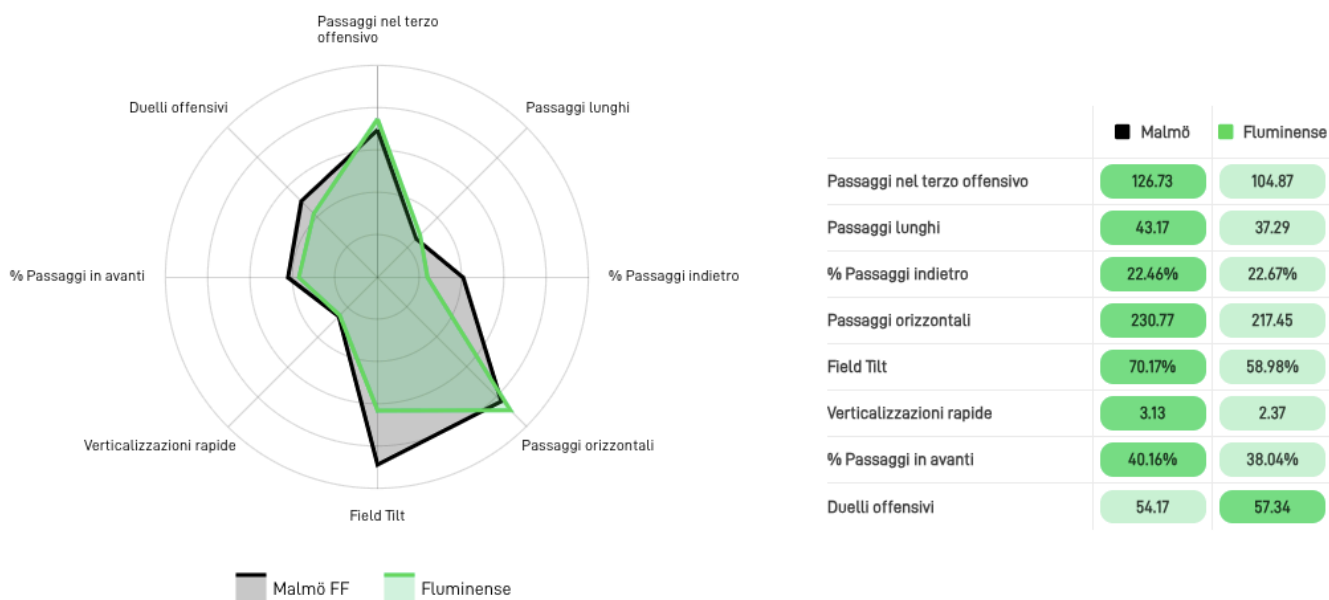
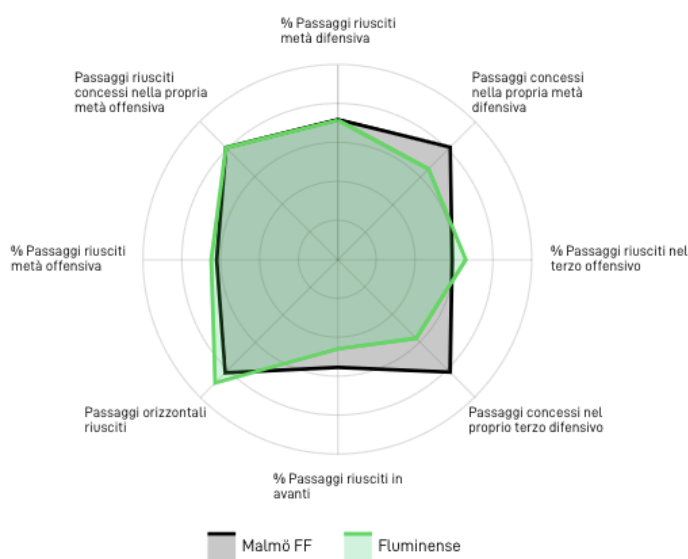


Grafico Radar Kama sport parametri Offesivi

La cosa che salta agli occhi è la notevole somiglianza dei radar delle due squadre, evidenziando il limitato utilizzo dei lanci, una preferenza ai passaggi orizzontali e l'elevata ricerca di passaggi nel terzo di campo offensivo.

Un secondo grafico, specifico per la territorialità, ci mostra alla perfezione quanto precedentemente discusso.



	■ Malmö	■ Fluminense
% Passaggi riusciti metà difensiva	87.95%	88.59%
Passaggi concessi nella propria me...	117.37	157.53
% Passaggi riusciti nel terzo offens...	81.59%	83.51%
Passaggi concessi nel proprio terzo...	53.87	72.92
% Passaggi riusciti in avanti	35.25%	33.52%
Passaggi orizzontali riusciti	213.70	203.42
% Passaggi riusciti metà offensiva	85.78%	87.23%
Passaggi riusciti concessi nella pro...	216.73	174.39

Grafico Radar Kama sport territorialità

Inoltre grazie ai questo tipo di dati riusciamo a far emergere alcune differenze di richieste dei due allenatori oltre che alle similitudini evidenziate.

Ad esempio, si nota una maggiore partecipazione del portiere nella costruzione dell'azione da parte della Fluminense rispetto al Malmö, come evidenziato nel radar sottostante.

Qui si evince come il portiere per la squadra di Henrik Rydström, sia meno sfruttato nella costruzione in una zona di campo più avanzata (specificatamente fuori area) e di come venga coinvolto meno nella costruzione attraverso passaggi corti.

La squadra di Diniz viceversa tende a coinvolgere di più il portiere e specificatamente mi piace evidenziare come venga utilizzato molto fuori area per la costruzione.

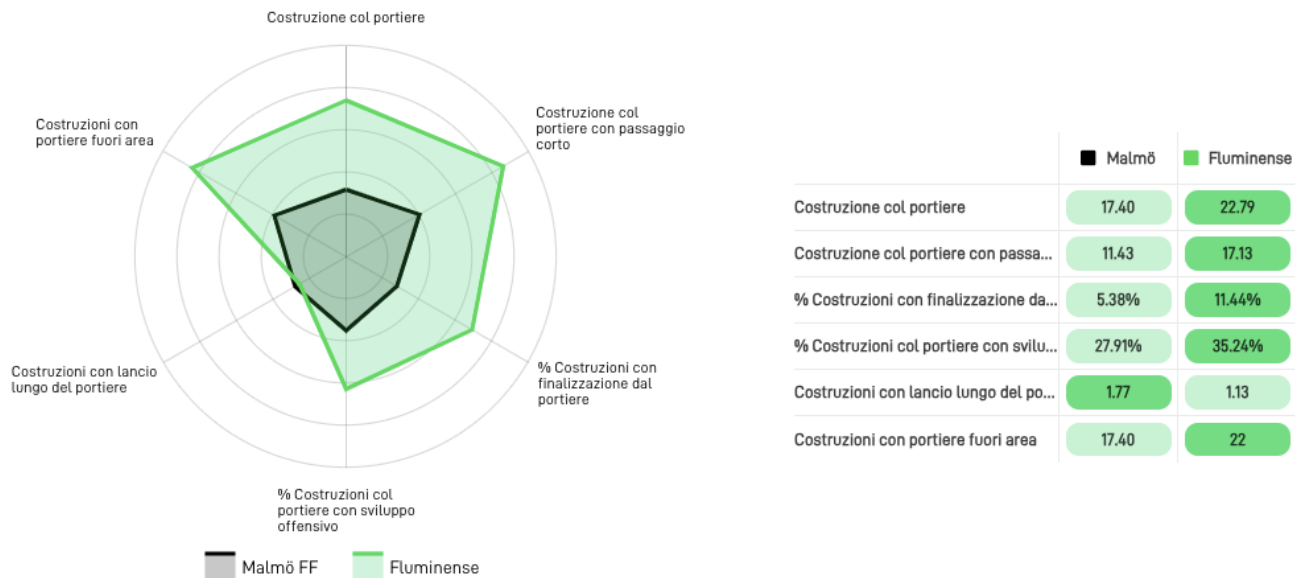


Grafico Radar Kama sport

Invece per entrambe rimane chiara ed evidente la richiesta di utilizzare poco il lancio lungo anche dal portiere (Malmö 1.77-Fluminense 1.133).

Questo elemento aggiunge un ulteriore punto di riflessione alla nostra discussione, sottolineando che, nonostante due approcci simili basati sul calcio fluido e relazionale, possono emergere differenze nelle strategie e nelle richieste tattiche dei singoli allenatori.

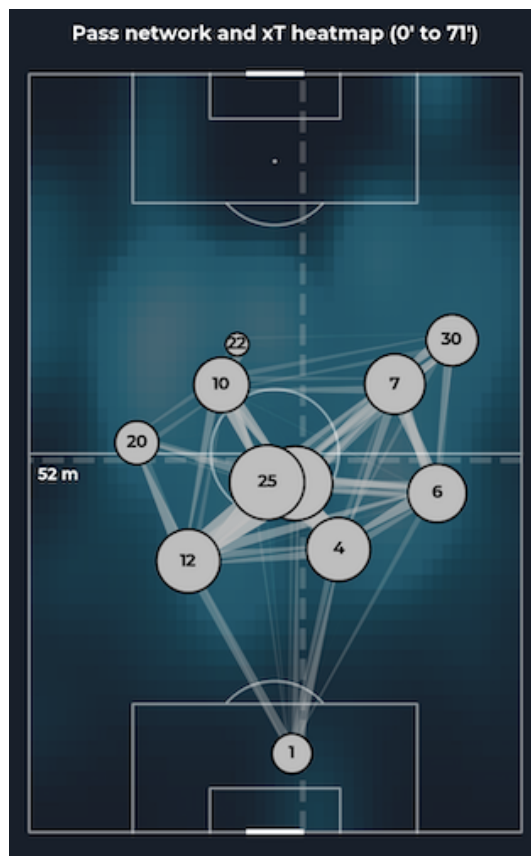
5.4 Dati e indici offensivi nel calcio Posizionale Il Bayer Leverkusen di Xabi Alonso



Il calcio Posizionale, ci offre una vasta gamma di informazioni ed indicazioni poiché, come detto, ha caratterizzato gli stili di gioco di molti allenatori moderni.

Un esempio tangibile di questo approccio è il Bayer Leverkusen di Xabi Alonso, che sta dominando la Bundesliga con un gioco basato sull'interconnessione e sulla consapevolezza spaziale.

La formazione di Xabi Alonso, arricchita dall'esperienza di confrontarsi con alcuni dei migliori allenatori al mondo durante la sua carriera, ha plasmato la sua "forma mentis" e il suo stile tattico, caratterizzato da sfumature e differenze, focalizzato sul gioco posizionale. In questa stagione sta letteralmente stravolgendo la Bundesliga, portando la squadra al primo posto del campionato, mostrando numeri notevoli e una solidità impressionante.



Pass network and xT heatmap Bayer Leverkusen - Eintracht di Francoforte 3-0

Più che sul modulo, come detto nell'introduzione, voglio porre l'accento sullo spazio occupato e qui ne abbiamo un esempio visibile grazie alla "Pass network and xT heatmap" della gara contro l'Eintracht di Francoforte finita per 3-0 per la squadra di Xabi Also, come sia evidente, un'occupazione del campo più razionale.

In questa situazione, emerge chiaramente l'essenza del calcio posizionale e l'importanza delle distanze uniformi tra i giocatori. Questo equilibrio consente una gestione ottimale dello spazio sul campo.

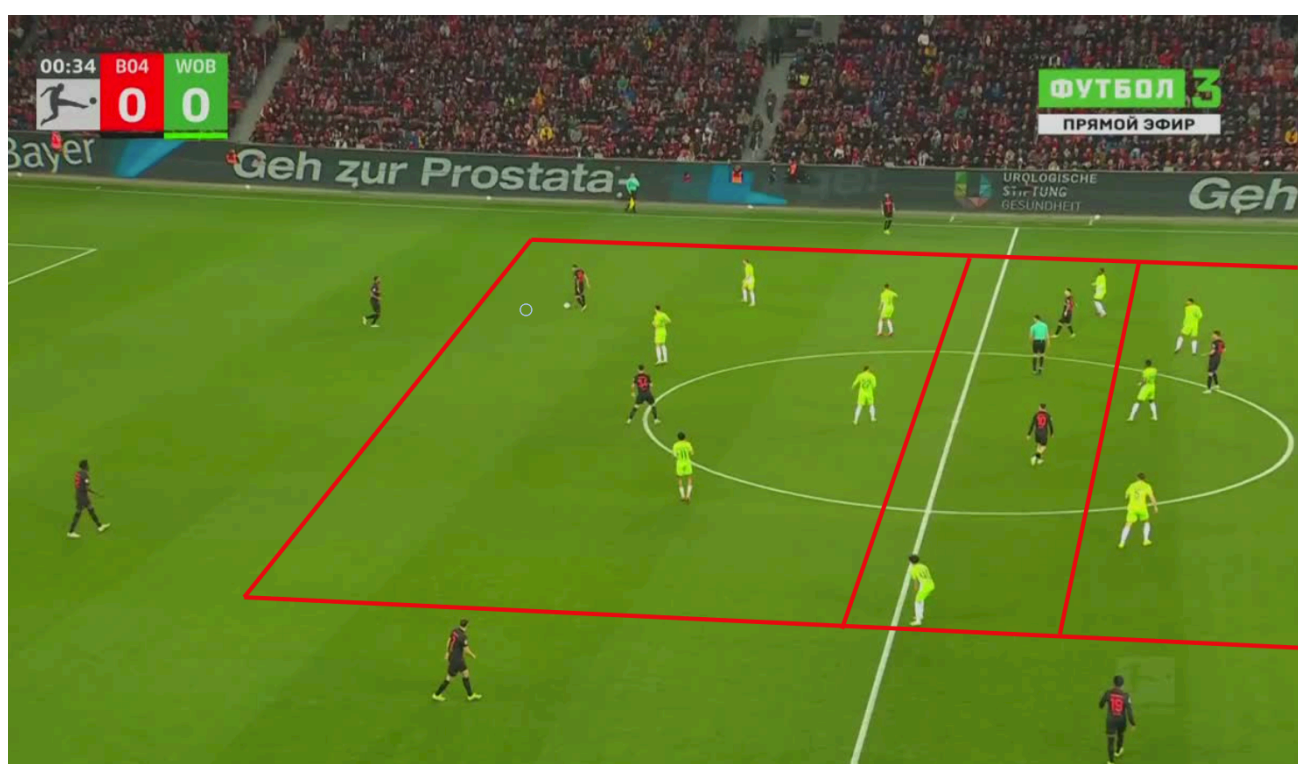
"Everybody has to be in position, when you move much, that's not good. The ball comes where we are. We don't go to pick up balls" - Pep Guardiola¹³

"Tutti devono essere posizionati, quando ti muovi troppo, non è bene. La palla arriva dove siamo. Non andiamo a prendere le palle"

¹³ <https://www.facebook.com/watch/?v=232793862252925>

Questo estratto di un'intervistata dopo la partita da un canale televisivo inglese, Pep Guardiola ci fornisce un chiarimento e il suo punto di vista sul concetto di posizione.

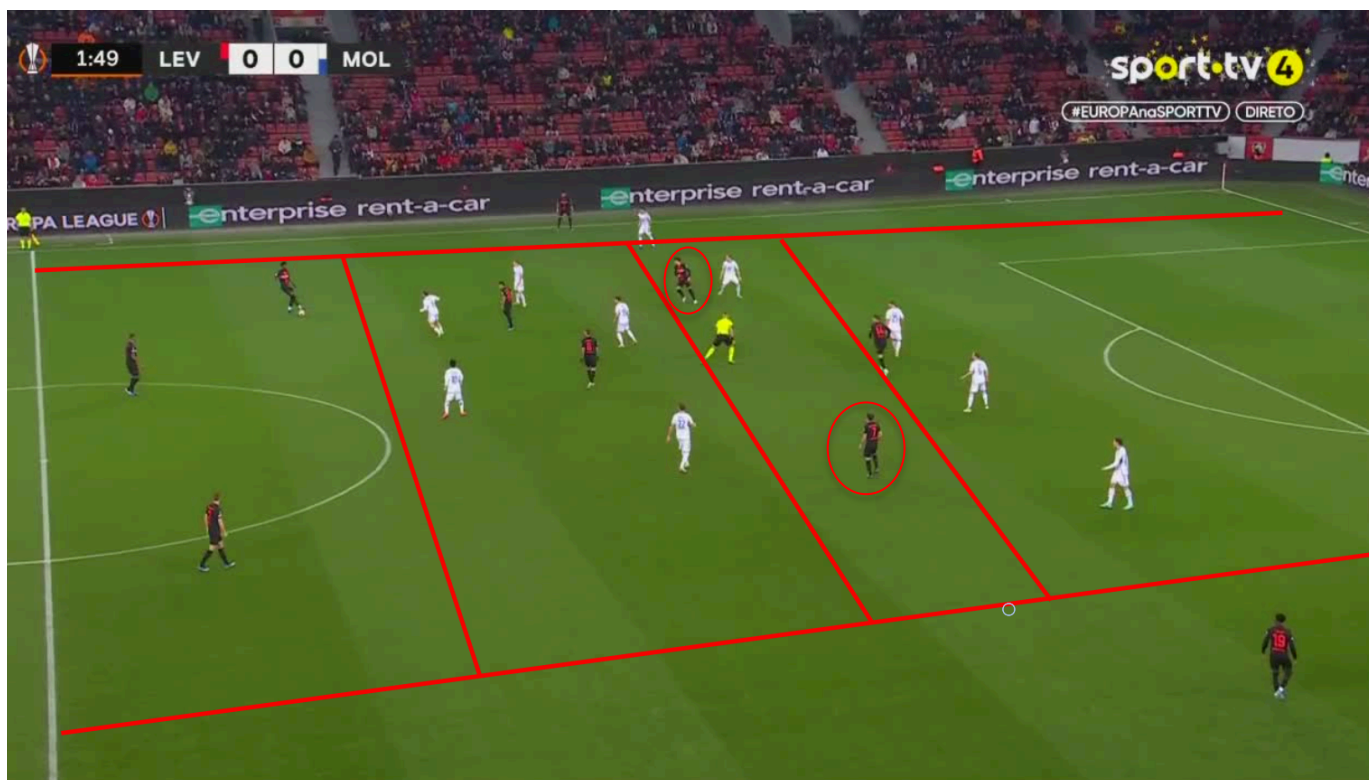
Per capire e comprendere meglio analizziamo l'immagine della gara di campionato contro il Wolfsburg, vinta per 2-0 del 10-03-2024 è visibile una ricerca di un posizionamento in campo, posizionamento che non è rigido e ma flessibile, e non è vincolato ad un "ruolo" predeterminato, ma che mira ad occupare le aree chiave del terreno di gioco, con equilibrio.



Bayer Leverkusen - Wolfsburg 2-0, del 10-03-2024

In questa stessa partita, valida per l'Europa League del 14-12-2023 e conclusasi con una vittoria per 5-1 contro il Molde FK della squadra di Xabi Alonso, si evidenzia ancora una volta la razionale occupazione degli spazi in campo. La disposizione in campo della squadra sottolinea la ricerca di uno spazio ben gestito e utilizzato per progredire nell'azione.

Un esempio tangibile di questa razionalità è rappresentato dalle posizioni di Jonas Hofmann¹⁴, numero 7, e Adam Hložek¹⁵, numero 23, evidenziate nell'immagine tattica.

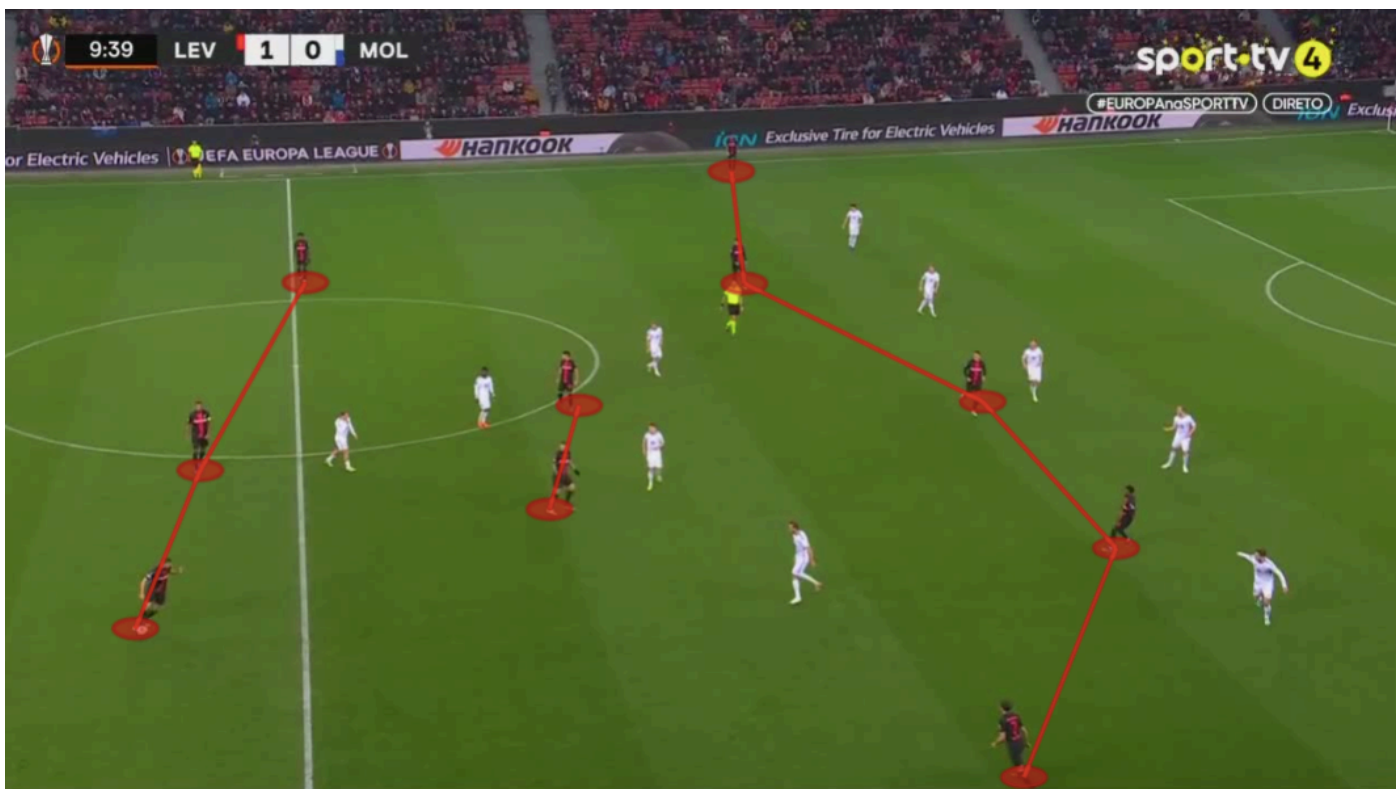


Bayer 04 Leverkusen - Molde FK 5-1, del 14-12-2023

Nella stessa gara vediamo bene l'armoniosità della disposizione in campo, chiaro nell'immagine sottostante.

¹⁴ Jonas Hofmann (Heidelberg, 14 luglio 1992) è un calciatore tedesco, centrocampista del Bayer Leverkusen e della nazionale tedesca.

¹⁵ Adam Hložek (Ivančice, 25 luglio 2002) è un calciatore ceco, attaccante del Bayer Leverkusen e della nazionale ceca.



Bayer 04 Leverkusen - Molde FK 5-1, del 14-12-2023

A livello statistico, la squadra di Alonso in questa stagione mostra numeri impressionanti per il possesso palla.

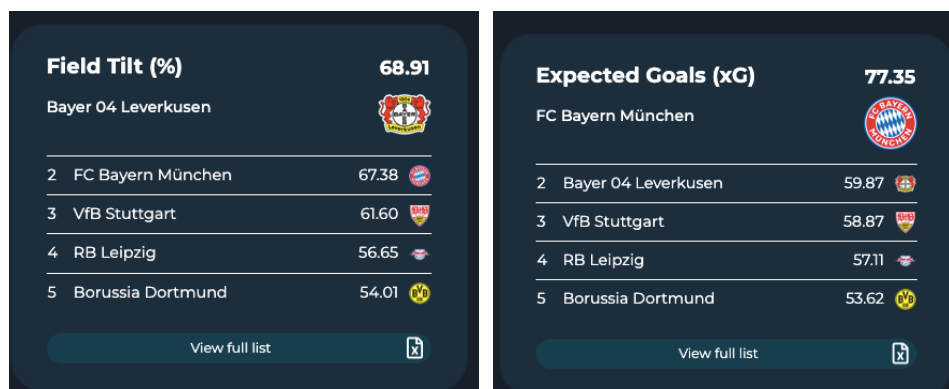
Total passes	18095	Pass accuracy (%)	88.9	Possession %	63.00
Bayer 04 Leverkusen		Bayer 04 Leverkusen		Bayer 04 Leverkusen	
2 FC Bayern München	16428	2 FC Bayern München	88.6	2 FC Bayern München	62.00
3 VfB Stuttgart	15847	3 VfB Stuttgart	86.3	3 VfB Stuttgart	60.00
4 Borussia Dortmund	14744	4 Borussia Dortmund	85.1	4 Borussia Dortmund	59.00
5 RB Leipzig	14127	5 RB Leipzig	84.6	5 RB Leipzig	57.00
View full list		View full list		View full list	

Dati Soccerment web site

Tuttavia, uno dei dati che emerge con maggior rilevanza è il cosiddetto "Field Tilt¹⁶", che rappresenta la propensione della squadra della Renania Settentrionale-Vestfalia, migliore nel campionato, dimostrando quale sia la ferma idea della squadra, quella cioè di andare a condurre la partita nell' ultimo terzo di campo avversario. Questo dato, incrociato con gli

¹⁶ Vedi definizione pagina 7.

Expected Goals (xG) - con il Bayer Leverkusen al secondo posto in campionato dietro al VfB Stuttgart - sottolinea come il dominio territoriale della squadra sia efficace e gli consenta di creare numerose occasioni da gol e non si limiti semplicemente a condurre la partita.



Dati Soccerment web site

Desidero aggiungere un ulteriore dato relativo alla squadra tedesca in questa stagione: gli One-Twos¹⁷, ovvero passaggi rapidi tra i giocatori della squadra. È interessante notare che molti gol stagionali sono stati segnati grazie a queste combinazioni veloci in 1-2, evidenziando chiaramente un principio di gioco sottolineato dall'allenatore spagnolo.



Dati Soccerment web site

I dati qui evidenziati emergono chiaramente in varie situazioni di gioco della squadra. Vengono sfruttati in diverse zone del campo, che sia per uscire dalla pressione avversaria

¹⁷ Vedi definizione pagina 7.

nella fase di costruzione, sia che si verifichi nel centrocampo, per sfruttare una veloce transizione o spesso in zona offensiva. Questo approccio consente alla squadra di Xabi Alonso di capitalizzare efficacemente le opportunità di creare azioni pericolose e, in diverse occasioni, di concretizzare in gol.

Da questi fotogrammi possiamo vedere il goal contro il Bayern Monaco nella sfida di campionato del 10/02/2024 finita 3 a 0 per i ragazzi di Xabi Alonso.



Vedi anche <https://tinyurl.com/BayerOne-twos>

In questa situazione, Grimaldo (n°20) e Tella (n°19) eseguono una rapida combinazione in 1-2, finalizzando in modo perfetto. Questo tipo di situazioni si sono verificate frequentemente durante la stagione, diventando una costante nel gioco della squadra.

5.4 Dati e indici offensivi nel calcio Posizionale Il Barcellona di Xavi Hernández

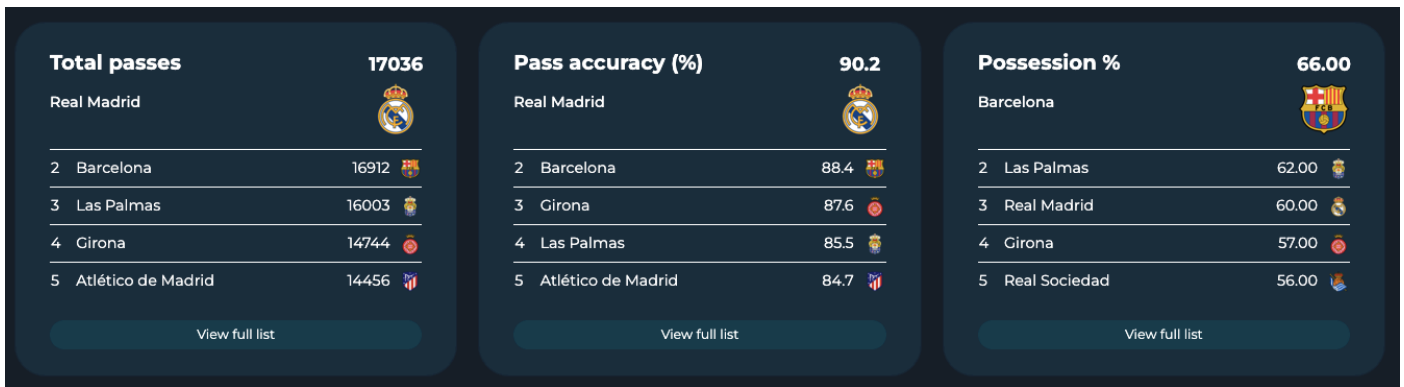


Prendendo molti concetti dal suo “maestro” Pep Guardiola Xavi Hernández è riuscito a riportare una filosofia “Catalana”, fondata sul un calcio posizionale, al centro del suo progetto di calcio.

Anche la squadra guidata da “El Profe” Xabi, può anch’essa essere presa come esempio per la nostra analisi.

Dopo aver portato a casa la Liga, che mancava dalla stagione 2018-19, nella stagione attuale 2023/24, la squadra di Xavi Hernández continua a farsi apprezzare per il suo stile di gioco che possiamo bene vedere e riassumere in alcuni dati numerici.

Vediamo anche per il Barcellona numeri di possesso e percentuali di possesso alti (per totale passaggi e precisione e secondo dietro al Real Madrid di Ancelotti citato precedentemente come un interprete a suo modo di un calcio più di Relazione) ed è primo come percentuale di possesso palla.



Dati Soccerment web site

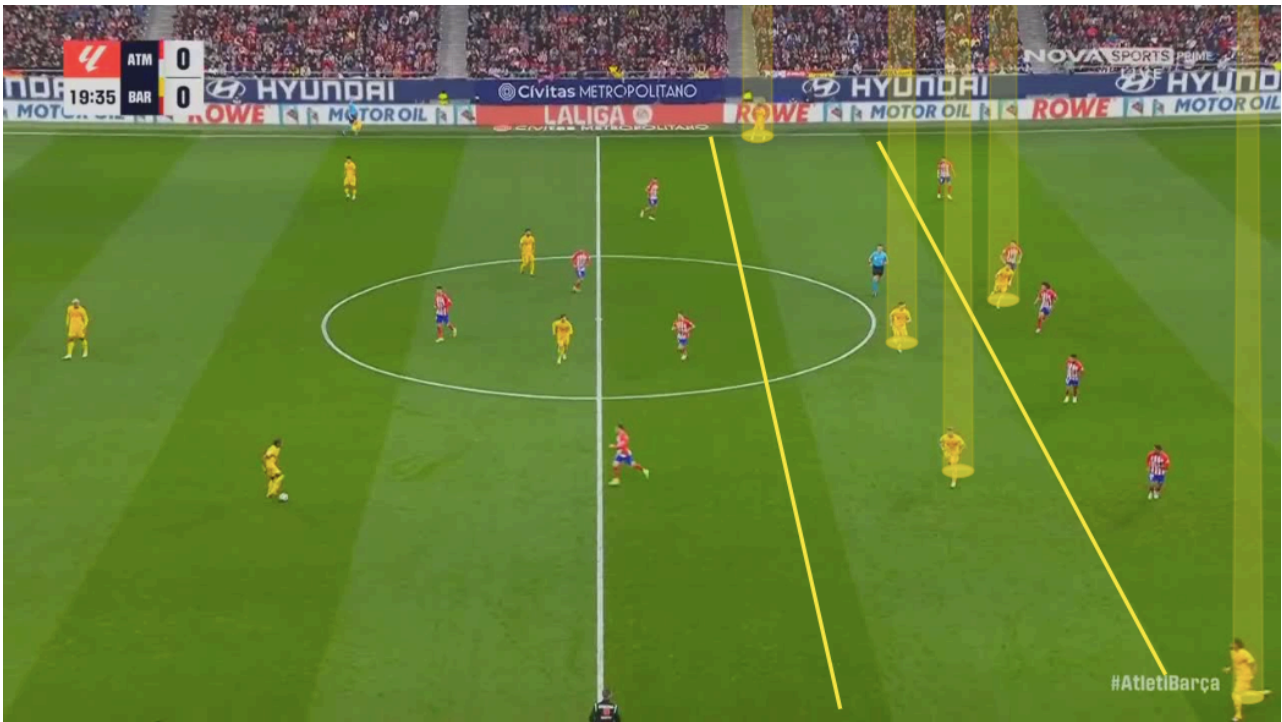
Il ridotto impiego dei passaggi diretti in avanti e dei lanci lunghi dal portiere, come osservato nelle squadre che adottano un approccio “Relazionali”, è ancor più chiaro e delineato con il Barcellona.



Dati Soccerment web site

Analogamente al Bayer Leverkusen, il Barcellona presenta cifre significative di possesso correlato a Expected Goals (xG) elevati, distinguendosi come la squadra più performante per xG nell'intero campionato. Ciò indica un'elevata efficacia nel controllo del gioco e nella creazione di opportunità di segnare.

In campo l'occupazione dello spazio è un cardine anche per il Barcellona, che porta uomini in zone strategiche,



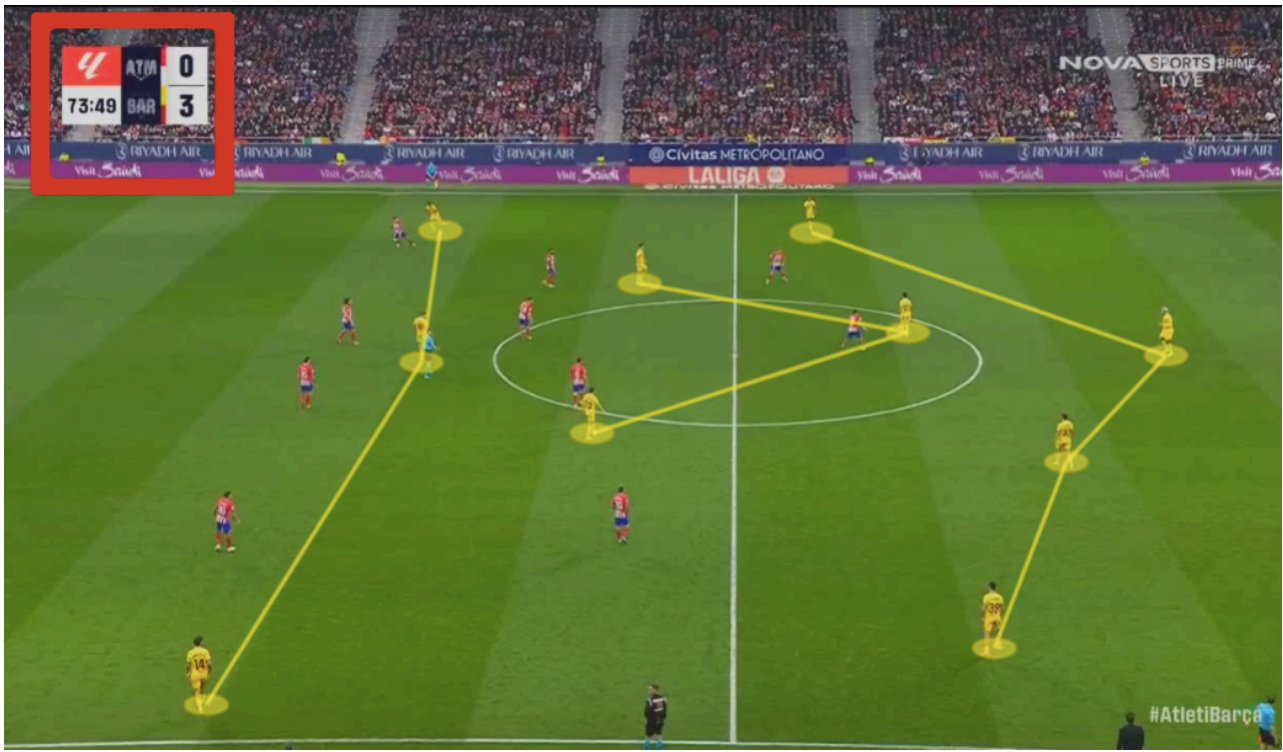
Atletico Madrid – Barcellona 0-3, del 17-03-2024 Kama Sport

Indipendentemente dall'interscambio di posizioni che può verificarsi durante la partita, è evidente l'approccio all'occupazione dello spazio.

Ad esempio, nella partita in casa dell'Atletico Madrid, conclusasi con un risultato di 0-3 a favore del Barcellona, si nota che i giocatori di Xavi si posizionano tra le due linee dell'Atletico per essere disponibili alla ricezione del pallone.

L'analisi dell'immagine tattica, evidenzia come il Barcellona, attraverso il suo approccio posizionale in fase di possesso, cerchi costantemente di mantenere una struttura organizzata sul campo.

La costruzione di un assetto posizionale solido e ben definito non solo facilita il mantenimento del possesso palla, la presenza di questa struttura posizionale costante nel corso della partita, specialmente considerando il minutaggio e il risultato ottenuto, è un chiaro indicatore dell'approccio metodico e disciplinato della squadra sotto la guida di Xavi Hernández.



Atletico Madrid – Barcellona 0-3, del 17-03-2024 Kama Sport

5.6 Confronto tra due allenatori "Posizionali"

Il confronto tra i due allenatori, Xabi Alonso e Xavi Hernández presi in esame, evidenzia chiare similitudini, richiamando a principi comuni che sottolineano l'importanza del calcio posizionale. Entrambi gli allenatori condividono una visione del gioco che pone l'accento sull'organizzazione dello spazio e sull'interazione tra i giocatori come pilastri fondamentali per il successo sul campo.

Un'analisi approfondita, supportata anche dai dati forniti dal grafico a radar di Kama Sport riguardante la fase di rifinitura, rivela interessanti affinità tra le due squadre. Queste similitudini suggeriscono una convergenza di approccio e strategia tattica, confermando ulteriormente la solidità dei principi del calcio posizionale.

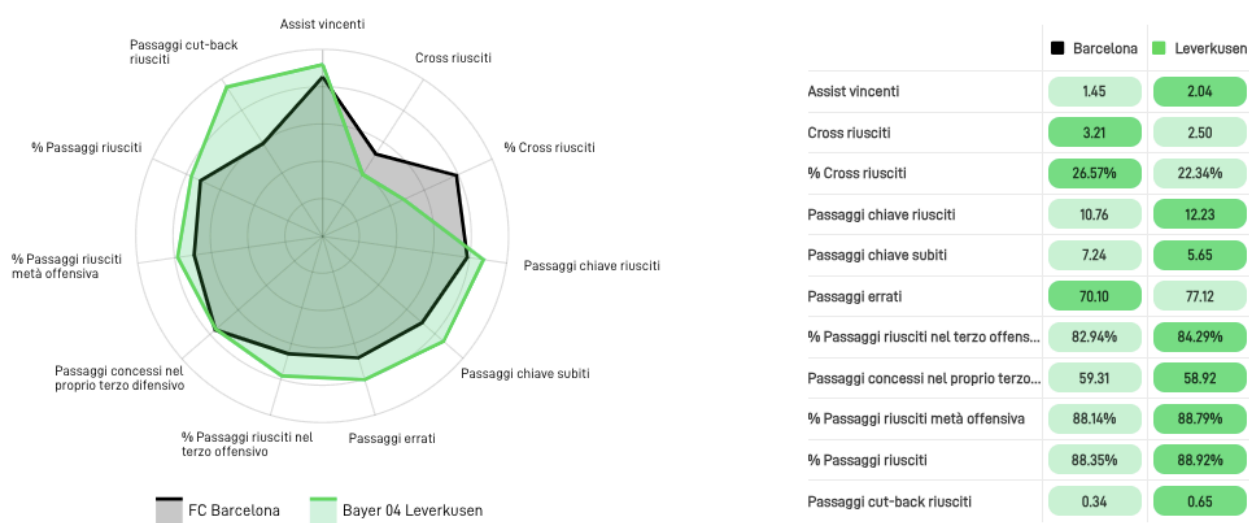


Grafico Radar Kama sport Rifinitura

Dall'analisi del grafico, emerge chiaramente che il Bayer Leverkusen fa un ampio utilizzo del cut-back¹⁸ come strategia principale, dimostrando un'efficacia notevole in questa

¹⁸ Il termine "cut-back" nel contesto del calcio si riferisce a una tecnica di gioco in cui un giocatore in possesso di palla, solitamente posizionato sul lato del campo, esegue un passaggio all'indietro verso un compagno di squadra posizionato più indietro rispetto all'area di rigore avversaria.

tecnica. Al contrario, il Barcellona sembra orientarsi maggiormente verso i cross, ottenendo anch'essi una buona percentuale di successo.

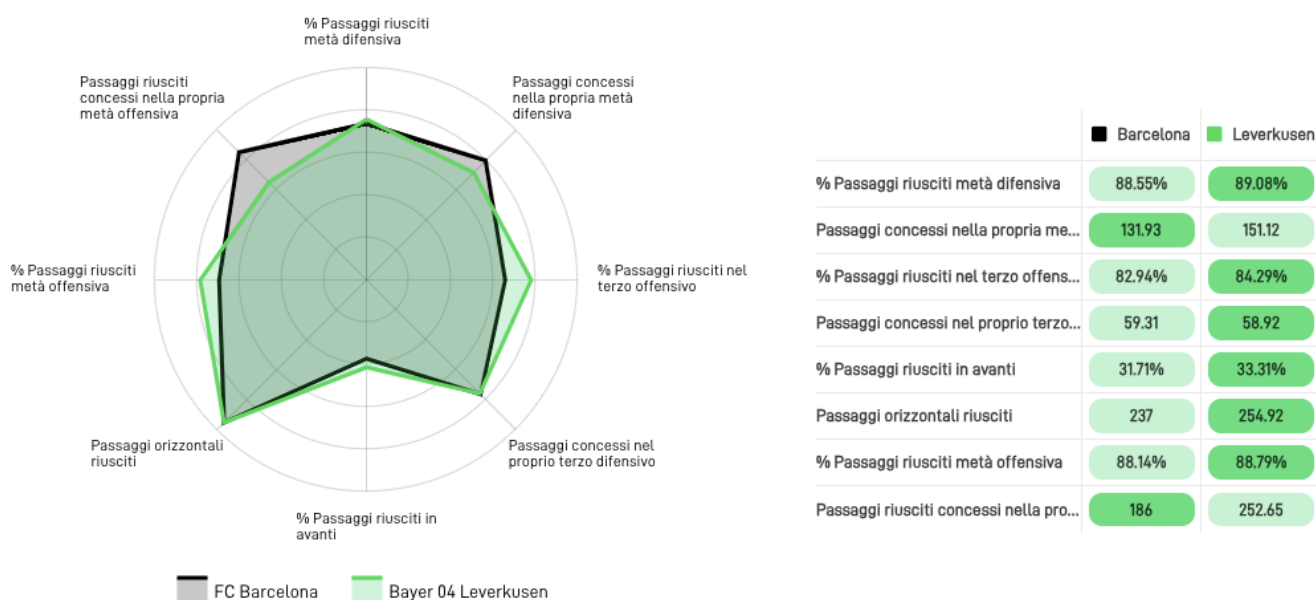
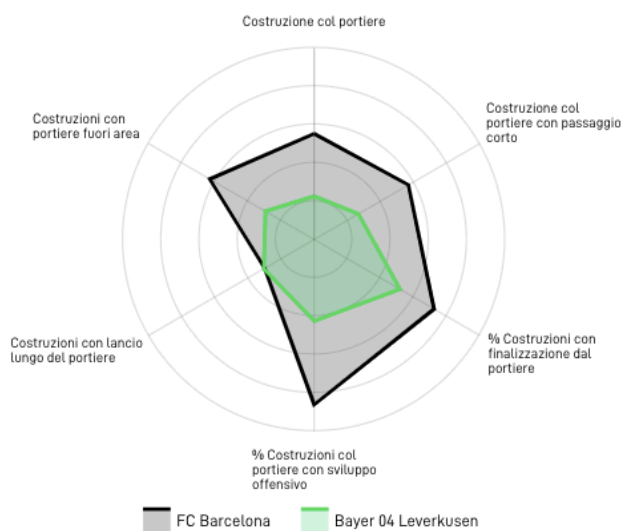


Grafico Radar Kama sport territorialità

Dall'analisi del grafico sulla territorialità, emergono chiaramente molte similitudini tra le due squadre. Inoltre, è interessante notare ulteriori confronti con le squadre relazionali esaminate in precedenza.

Si possono delineare alcune differenze, come una propensione del Barcellona a lasciare meno spazio alle squadre avversarie nella metà campo avversaria concedendo così meno palleggio agli avversari (186 contro 252,65), ma sostanzialmente riscontriamo la stessa voglia delle due squadre di condurre la partita.

Come fatto per le squadre Relazionali analizzate precedentemente, ho voluto anche confrontare le azioni dal portiere delle due squadre, da qui possiamo cogliere sfumature interessanti.



	■ Barcelona	■ Leverkusen
Costruzione col portiere	23.48	19.58
Costruzione col portiere con passa...	15.10	12.12
% Costruzioni con finalizzazione da...	14.05%	10.26%
% Costruzioni col portiere con svilu...	44.48%	32.91%
Costruzioni con lancio lungo del po...	2.03	2
Costruzioni con portiere fuori area	20.41	17.50

Grafico Radar Kama sport

In merito all'utilizzo del portiere, possiamo notare che entrambe le squadre attribuiscono grande importanza a questo ruolo, come evidenziato dal basso numero di costruzioni con lancio lungo per entrambe. Tuttavia, il Barcellona sembra fare un maggior ricorso al portiere, spingendolo anche a giocare al di fuori dell'area di rigore. Questa tendenza potrebbe essere influenzata dalle abilità di Marc-André ter Stegen¹⁹ nel palleggio, il quale possiede notevoli capacità in questo ambito, per questo il suo coinvolgimento nel Barcellona diventa elemento importante e distintivo.

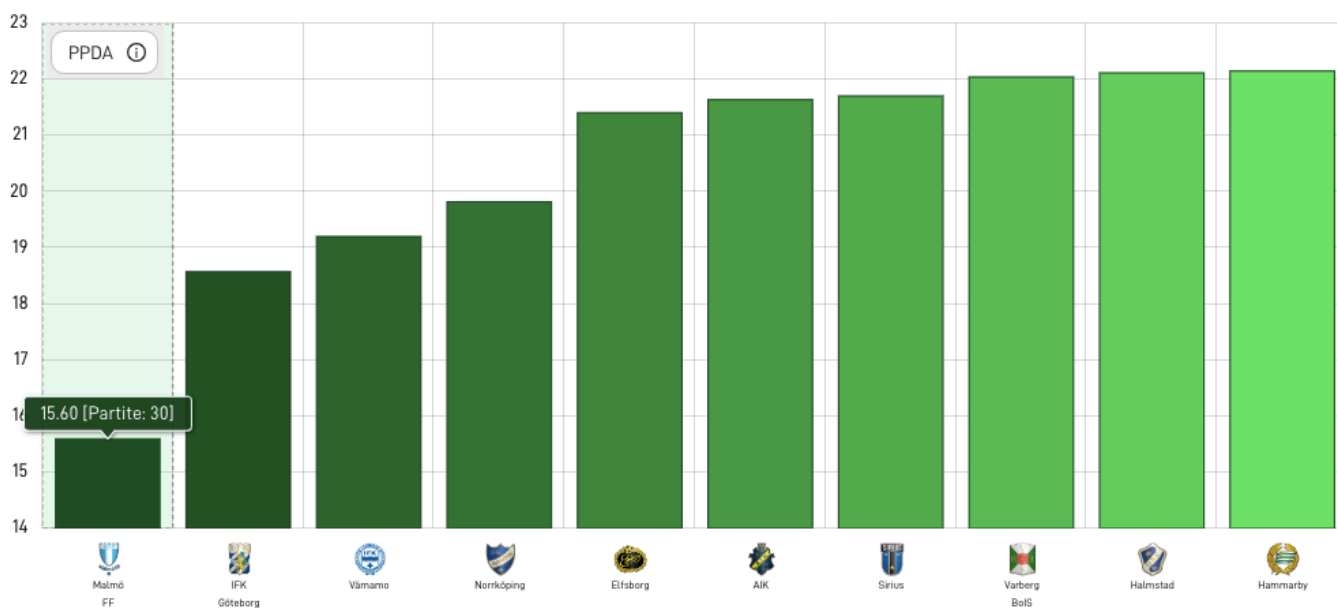
¹⁹ Marc-André ter Stegen (Mönchengladbach, 30 aprile 1992) è un calciatore tedesco, portiere del Barcellona, di cui è vice-capitano, e della nazionale tedesca.

6 Dati e indici difensivi



6.1 Dati e indici offensivi nel calcio Relazionale

L'approccio che ci colpisce di più sui dati e indici difensivi per le squadre che abbiamo analizzato per quanto riguarda il calcio relazionale, ci porta ad osservare come l'essere disposti in campo per dare sempre un'opzione di passaggio ai compagni, porti queste squadre ad avere un PPDA molto alto, ne è un esempio il Malmö, come vediamo nel grafico.



Kama Sport PPDA stagione 2023

Ne deriva un Intensità nei duelli²⁰ molto alta, questa infatti è correlata direttamente con il PPDA²¹ indicandoci la frequenza con cui una squadra tenta attivamente di recuperare la palla quando l'avversario ne è in possesso.

INTENSITÀ DUELLO ESPANDI

1	 Malmö FF	6.4
2	 Varbergs	5.7
3	 Sirius	5.7
4	 IFK Göteborg	5.6
5	 Värnamo	5.5

Wyscout Ranking

"In difesa, volevo che fossimo vicini. Tutti lo vogliono", dice Rydstrom. "Ma poi ho iniziato a pensare: e se potessimo essere vicini l'uno all'altro anche con la palla? Allora potremmo iniziare a connetterci e trovare soluzioni e progredire da lì."

"I have this image of us as pickpockets when we overload"

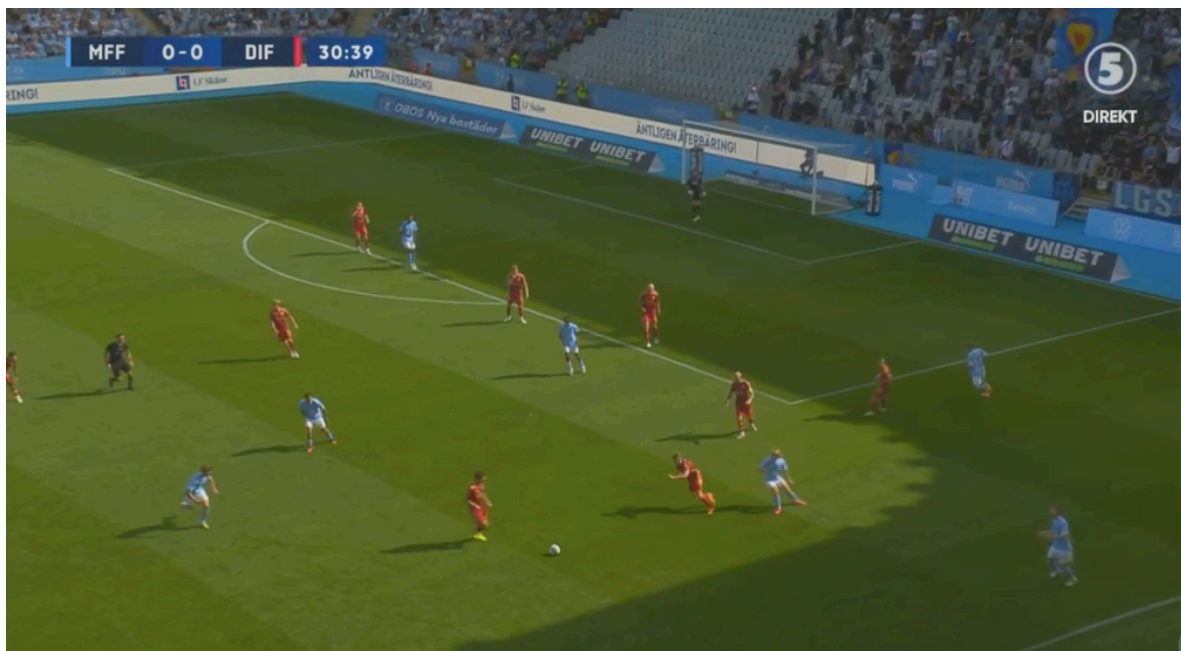
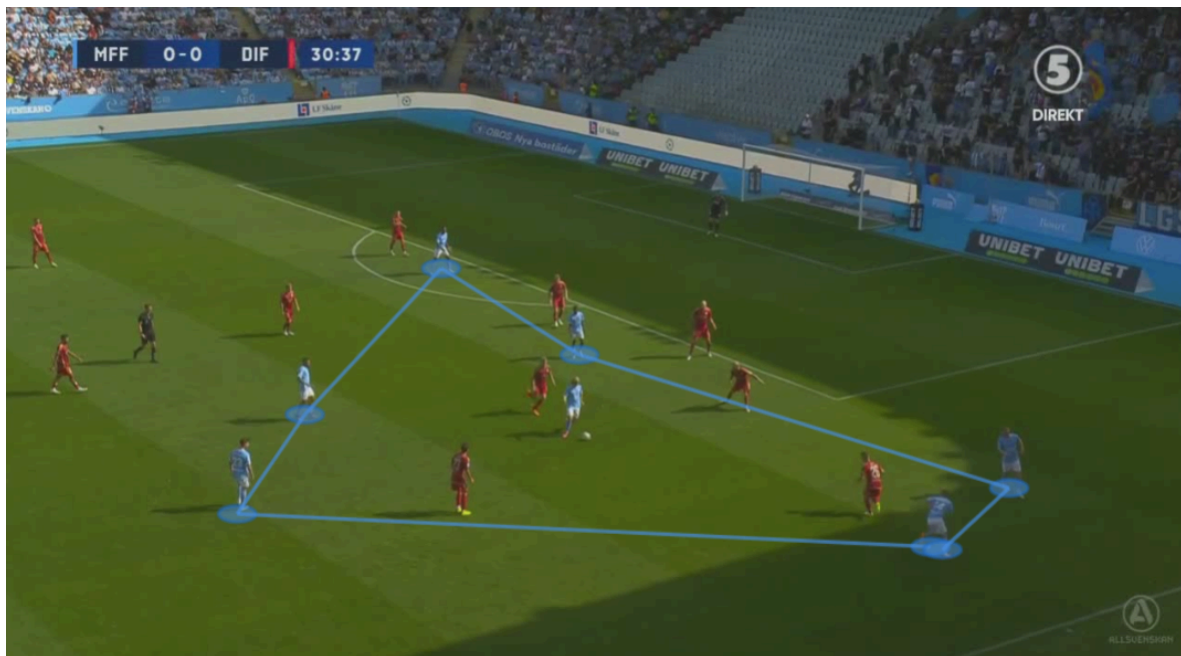
"Ho questa immagine di noi come borseggiatori quando siamo sovraccarichi"

In questi estratti di un'intervista fatta a Rydstrom, da Adam Bate²² ci fa capire suo un principio importante che ci fa comprendere meglio il perché di questi dati.

²⁰ Intensità Duello Wyscout, che quantifica quante azioni difensive (duelli difensivi, duelli a palla vagante, intercettazioni, contrasti) esegue una squadra per minuto di possesso palla avversario.

²¹ Vedi definizione pagina 7.

²² Adam Bate giornalista sportivo inglese di Sky Sports.



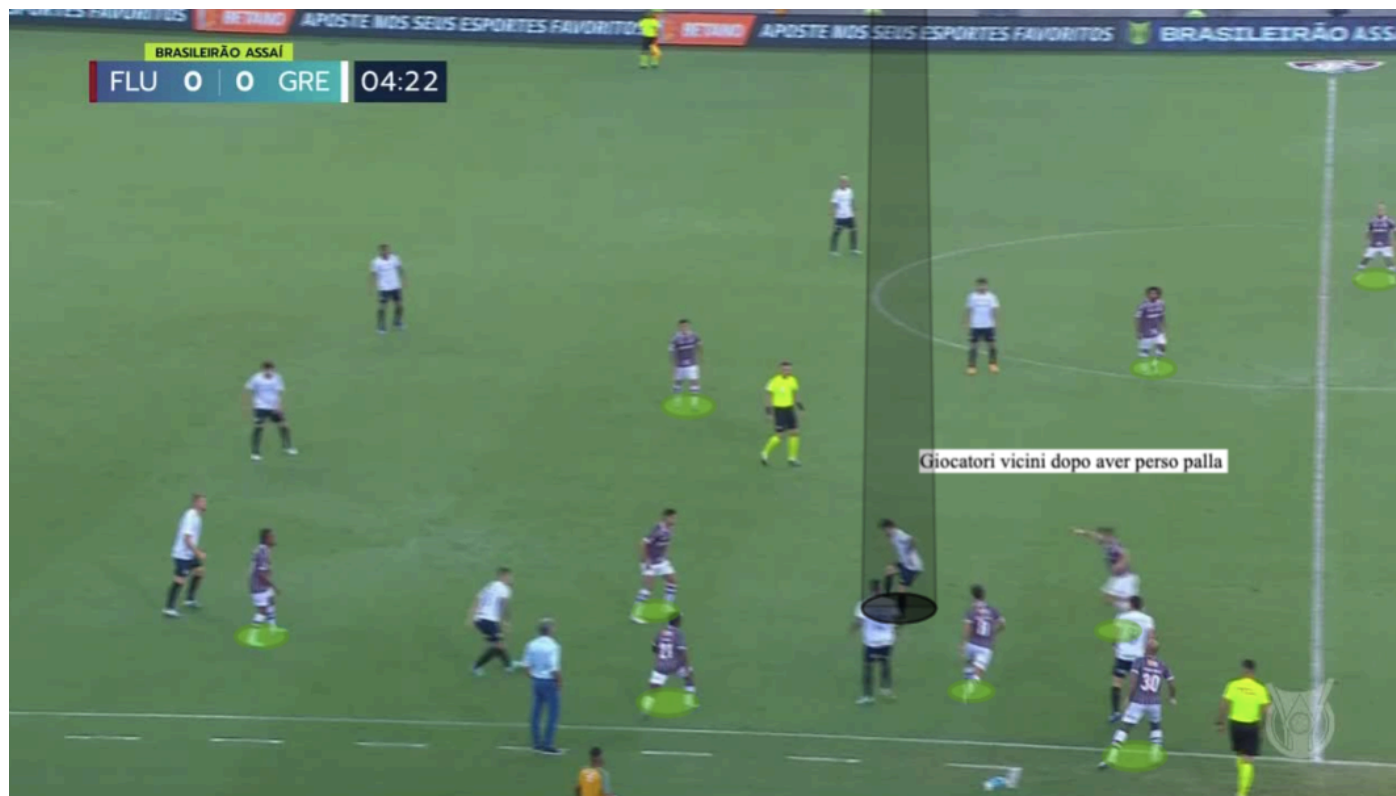
Confrontando il Malmö di Henrik Rydström con la Fluminense di Diniz vediamo come anche i dati dei Brasiliani siano simili, con un PPDA alto- seconda per questa numerica in tutto il campionato Brasiliano- e un'intensità dei duelli alta terza²³.

Da questo possiamo riaffermare con fermezza quanto detto, una maggiore predisposizione di queste squadre a predisporre al portatore di palla una continua soluzione, ponendosi di volta in volta o da sostegno, o da vertice ecc. che porta in questo

²³ Grafico a pagina 44 in riferimento al campionato brasiliano.

modo molti giocatori in zona palla, ponendosi così in modo naturale predisposti ad una riaggresione.

Nel fotogramma tattico della partita contro il Grêmio è già chiaro questo principio dopo pochi minuti di gara.

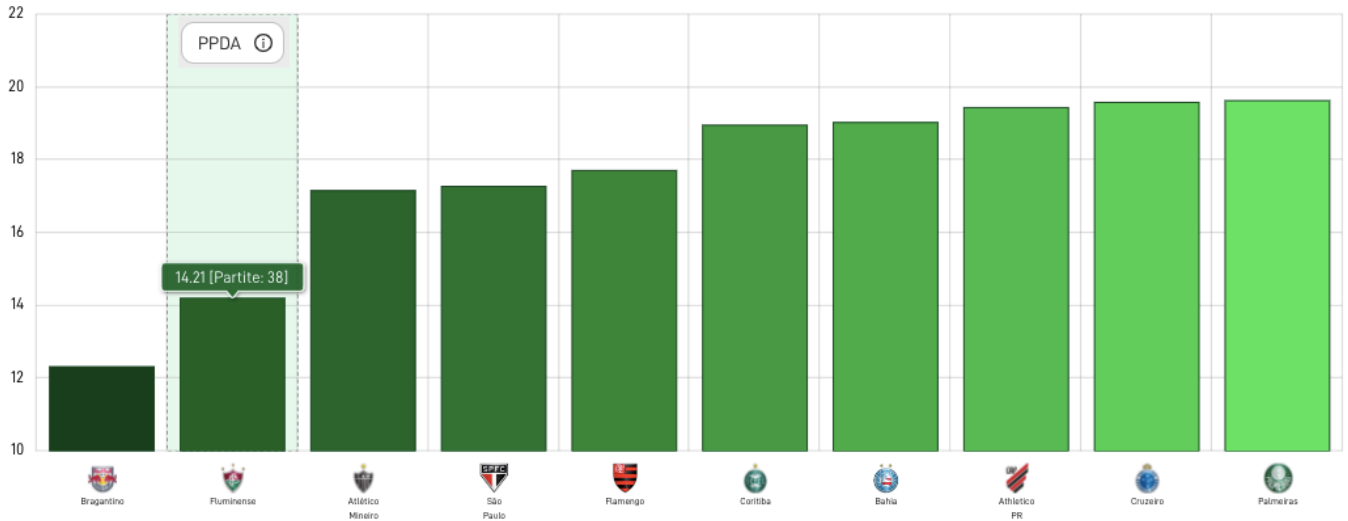


Fluminense – Grêmio 2-3 del 07-12-2023 Kama Sport

5 giocatori in zona per dare il precedente supporto al portatore di palla, Felipe Melo²⁴ n°30 che però sono già pronti alla riaggresione dopo aver perso palla, e considerando il quadrante di campo ben 8 giocatori vicini alla palla.

Il grafico sottostante ci mostra in dati quanto detto.

²⁴ Felipe Melo de Carvalho, noto semplicemente come Felipe Melo (Volta Redonda, 26 giugno 1983), è un calciatore brasiliano, centrocampista del Fluminense.



Kama Sport PPDA stagione 2023

Questi i dati sull'intensità dei duelli e sul Build-up Disruption²⁵ dimostra come il posizionamento in campo della squadra favorisca i duelli e abbassi la % precisione dei passaggi di una squadra avversaria.

INTENSITÀ DUELLO ESPANDI

1	Red Bull Bragantino	7.4
2	São Paulo	6.2
3	Fluminense	6
4	Atlético Mineiro	6
5	Flamengo	5.9

Wyscout Ranking

Build-up Disruption % (BDP) 11.78	
Red Bull Bragantino	
2 Fluminense	3.51
3 Cruzeiro	3.42
4 São Paulo	2.80
5 Flamengo	2.72

Dati Soccerment web site

In conclusione credo sia evidente come le assonanze tra le due squadre siano molteplici ed evidenti e di come sia influenzata e se possiamo dire adattata, la fase difensiva alla fase offensiva, partendo da uno dei pilastri delle squadre *relazionali*

²⁵ Vedi definizione pagina 7.

cioè il dare molte opzioni in fase di possesso palla al portatore di palla, che come detto, porta le due squadre comunque ad avere molti giocatori predisposti al recupero palla, stimolando un atteggiamento proattivo da parte dei giocatori nell'affrontare le due fasi.

6.2 Dati e indici difensivi nel calcio Posizionale

Affrontando dal punto di vista numerico i dati relativi alla fase difensiva delle squadre analizzate per il calcio Posizionale riscontriamo molti dati interessanti, tra i quali quelli relativi all'aggressività delle squadre.

Partendo in questo caso dal Barcellona di Xavi Hernández, ci piace sottolineare come notoriamente la squadra Catalana abbia nel suo DNA l'idea di un recupero palla veloce e di come si distingua per la sua prontezza nel recuperare il possesso palla appena lo perde.

I ragazzi di Xavi Hernández si collocano al primo posto per intensità nel Gegenpressing, secondo la metrica di Soccerment, sia in termini di intensità che di efficienza, seconda nel campionato spagnolo.

Ciò significa che la squadra riesce a forzare un errore avversario entro sei secondi dalla perdita della palla o a recuperare il possesso direttamente, dimostrando una grande determinazione nel riconquistare il controllo del gioco.



Dati Soccerment web site

Questo viene altresì amplificato se messo in correlazione con altre statistiche difensive dei Catalani, come il PPDA, dove risultano essere al secondo posto nel campionato spagnolo, subito dopo il Real Sociedad. Questo indica che concedono pochi passaggi agli avversari prima che venga eseguita un'azione difensiva, con un valore di 9.33, il che denota un'elevata pressione difensiva, come un tackle, un intercetto o un fallo.

PPDA	8.63
Real Sociedad	
2 Barcelona	9.33
3 Las Palmas	10.23
4 Rayo Vallecano	10.91
5 Athletic Club	11.33

Dati Soccerment web site

La Buildup Disruption Percentage, che, come detto, indica la percentuale di volte in cui una squadra interrompe con successo la fase di costruzione avversaria, è un altro indicatore significativo della pressione difensiva del Barcellona. Essendo al quarto posto nella classifica del campionato spagnolo per questo parametro, la squadra dimostra la sua abilità nel disturbare la fase di costruzione degli avversari e nel causare difficoltà nel mantenimento del possesso palla da parte di questi ultimi. Questo conferma

ulteriormente l'approccio aggressivo e proattivo della squadra nel cercare di recuperare rapidamente il controllo del pallone una volta perso.



Dati Soccerment web site

Questi dati che abbiamo illustrato precedentemente diventano più chiari quando analizziamo le immagini tattiche della partita.

Nella sfida di Champions League contro il Napoli, emerge chiaramente la reazione aggressiva del Barcellona in risposta alla perdita o al contesto della palla, con quattro giocatori blaugrana che esercitano una forte pressione sul possessore del pallone.



Barcellona-Napoli 3-1 del 12-03-2024 Kama Sport

Nell'immagine, si nota come Politano²⁶ (numero 21) del Napoli, venga immediatamente pressato ferocemente da Fermin Lopez²⁷ (numero 32), mentre Gündoğan²⁸ (numero 22), dopo aver contrastato Lobotka²⁹ (numero 68) precedentemente, sia già pronto e rapido al recupero palla per poi innescare l'azione offensiva sul lato destro con Yamal³⁰ (numero 27).

Questa costante è evidente anche durante le partite, come nella sfida di campionato tra il Barcellona e il Maiorca, conclusasi con il punteggio di 1-0 il 08/03/2024. Analizzando le immagini, si nota chiaramente questo aspetto in azione.

²⁶ Matteo Politano (Roma, 3 agosto 1993) è un calciatore italiano, attaccante del Napoli e della nazionale italiana.

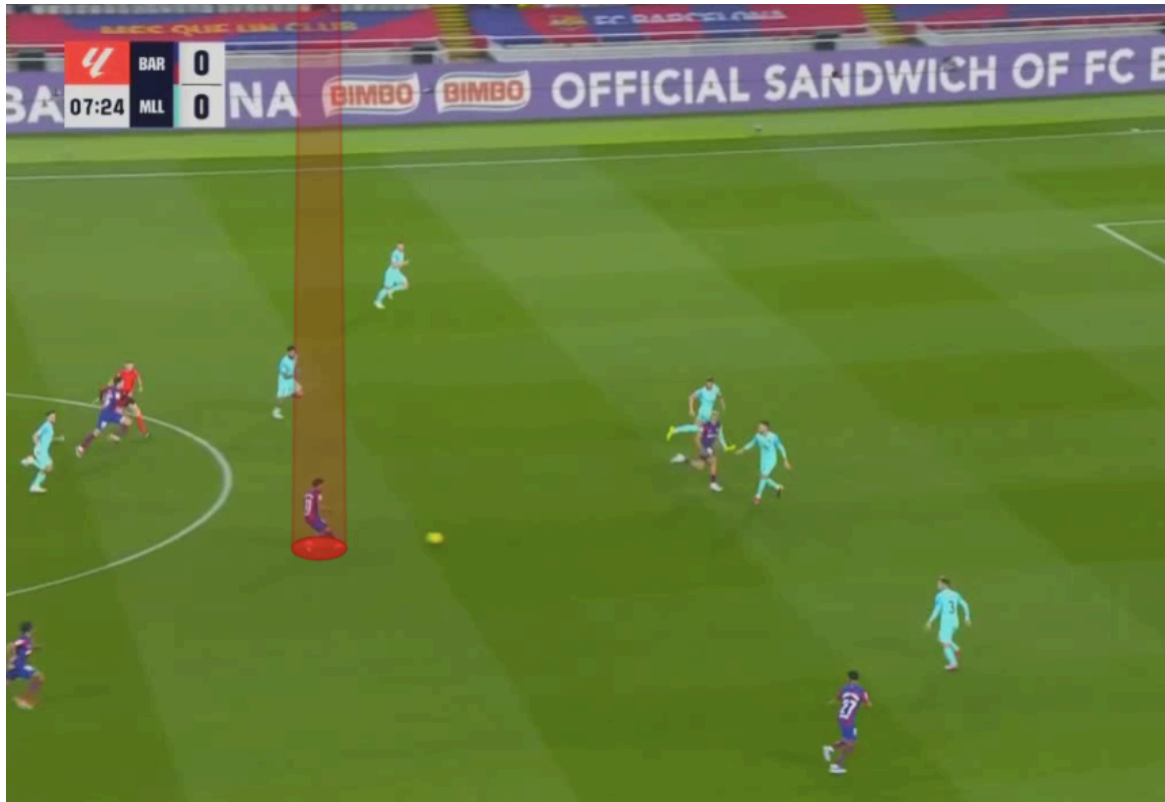
²⁷ Fermín López Marín (El Campillo, 11 maggio 2003) è un calciatore spagnolo, centrocampista del Barcellona e della nazionale Under-21 spagnola.

²⁸ İlkay Gündoğan (Gelsenkirchen, 24 ottobre 1990) è un calciatore tedesco, centrocampista del Barcellona e della nazionale tedesca.

²⁹ Stanislav Lobotka (Trenčín, 25 novembre 1994) è un calciatore slovacco, centrocampista del Napoli e della nazionale slovacca.

³⁰ Lamine Yamal Nasraoui Ebana (Esplugues de Llobregat, 13 luglio 2007) è un calciatore spagnolo, attaccante del Barcellona e della nazionale spagnola.

Nel momento in cui Raphinha³¹ (numero 11) tenta di servire un pallone in profondità per Guiu³² (numero 38), la palla viene però intercettata dai giocatori del Maiorca, con Copete³³ (numero 6) che anticipa l'attaccante del Barcellona.



Barcellona - Maiorca 1-0 del 08/03/2024 Kama Sport

Questo intervento difensivo provoca una pronta reazione da parte di Raphinha (numero 11), il quale, dopo il tentativo di intercettazione di Copete (numero 6) del Maiorca, si riattiva prontamente per attaccare la palla, insieme a Koundé³⁴ (numero 23) e al resto dei compagni di squadra.

Tale tempestività nel ritorno alla fase difensiva consente al Barcellona di recuperare rapidamente il possesso del pallone in zona avanzata del campo, preparandosi

³¹ Raphael Dias Belloli, noto semplicemente come Raphinha (Porto Alegre, 14 dicembre 1996), è un calciatore brasiliano, attaccante del Barcellona e della nazionale brasiliana.

³² Marc Guiu Paz (nato il 4 gennaio 2006) è un calciatore professionista spagnolo che gioca come attaccante per il Barcellona

³³ José Manuel Arias Copete (Écija, 10 ottobre 1999) è un calciatore spagnolo, difensore del Maiorca.

³⁴ Jules Olivier Koundé (Parigi, 12 novembre 1998) è un calciatore francese, difensore del Barcellona e della nazionale francese, con cui è diventato vicecampione del mondo nel 2022.

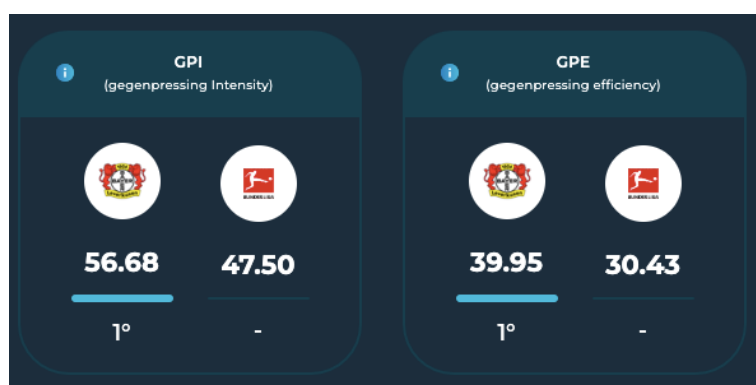
immediatamente per un'azione offensiva contro la squadra avversaria, come chiaramente evidenziato nel fotogramma successivo.



Barcellona - Maiorca 1-0 del 08/03/2024 Kama Sport

Il Bayer Leverkusen s'ispira ai medesimi principi difensivi, mantenendo viva una filosofia calcistica che affonda le radici nel concetto di Gegenpressing, già enfatizzato in passato sotto la guida di Roger Schmidt³⁵.

Con l'arrivo di Xabi Alonso, la squadra sembra aver compiuto un'evoluzione tattica, pur mantenendo un tratto distintivo che la contraddistingue. Questo è evidenziato chiaramente dall'analisi dell'indice di soccerment, dove risulta performare meglio di tutti nella Bundesliga per questi aspetti.

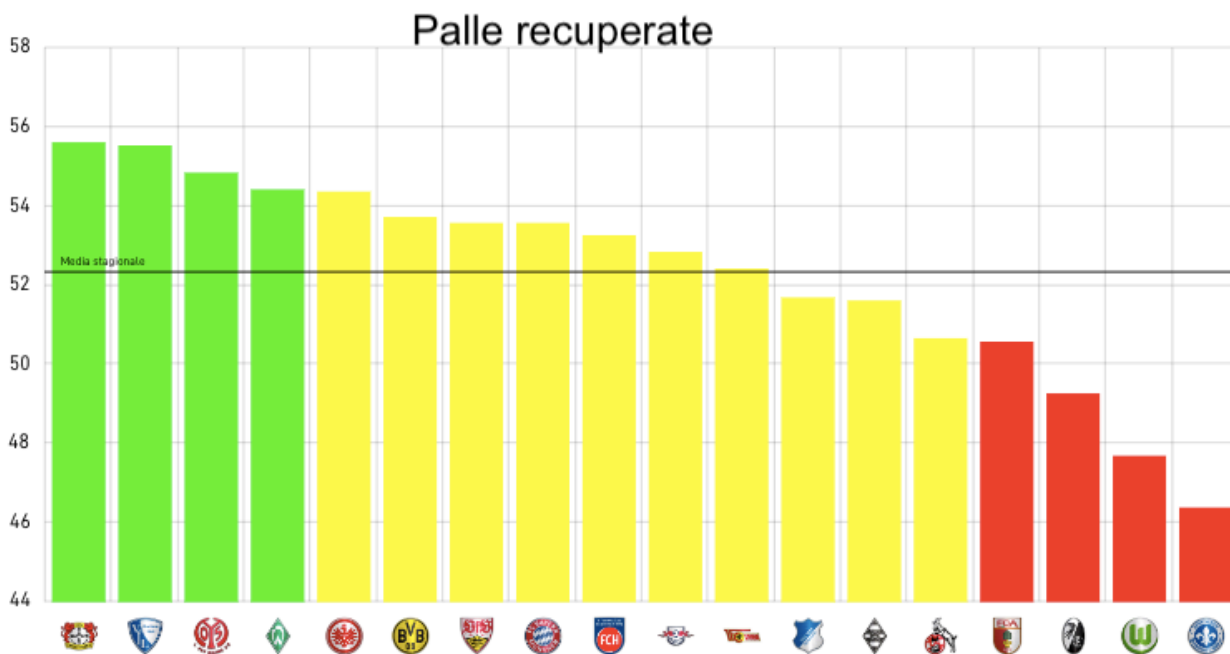


Dati Soccerment web site

La squadra tedesca si contraddistingue per la sua aggressività quando perde il possesso del pallone, dimostrando un'efficacia notevole in questo aspetto del gioco. Tuttavia, è in grado anche di alternare momenti in cui concede agli avversari di costruire le proprie azioni offensive, grazie a una buona organizzazione difensiva e una struttura di gioco compatta. Questo si riflette nei dati statistici, soprattutto nella Build-up Disruption % (BDP): il Bayer Leverkusen si colloca al nono posto nella classifica con un indice positivo di 0,69. Questa differenza è evidente rispetto al Barcellona, come evidenziato in precedenza, il quale presenta una BDP di 4,12 nel suo campionato.

³⁵ Roger Schmidt (Kierspe, 13 marzo 1967) è un allenatore di calcio ed ex calciatore tedesco, di ruolo centrocampista, tecnico del Benfica.

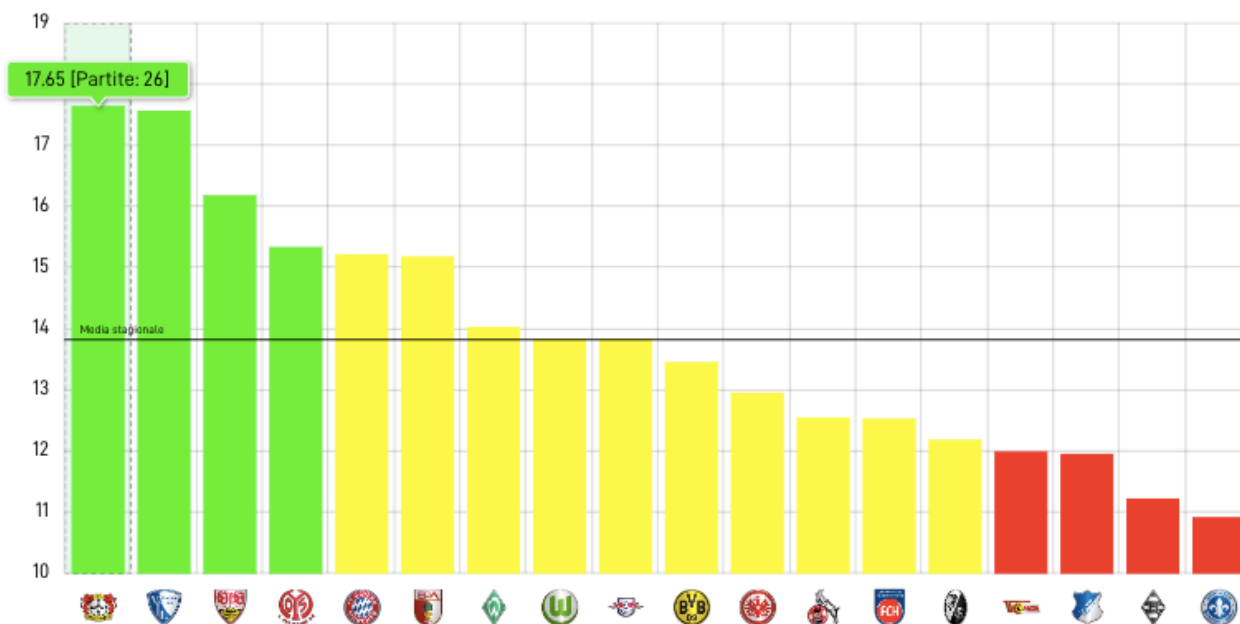
L'efficacia però della squadra della Renania Settentrionale-Vestfalia emerge chiaramente considerando il basso numero di reti subite nella stagione attuale, solamente 18 in campionato. È interessante notare come i giocatori di Xabi Alonso dimostrino abilità nel recupero del pallone.



Kama Sport palloni recuperati Bundesliga 2023/24

Dati importanti che fanno vedere come sia la squadra che in campionato recuperi più palloni davanti al Bochum.

È intrigante notare come questo dato possa essere correlato al numero di palloni recuperati nella metà campo avversaria o in fase offensiva.



Kama Sport palloni recuperati metà campo offensiva Bundesliga 2023/24

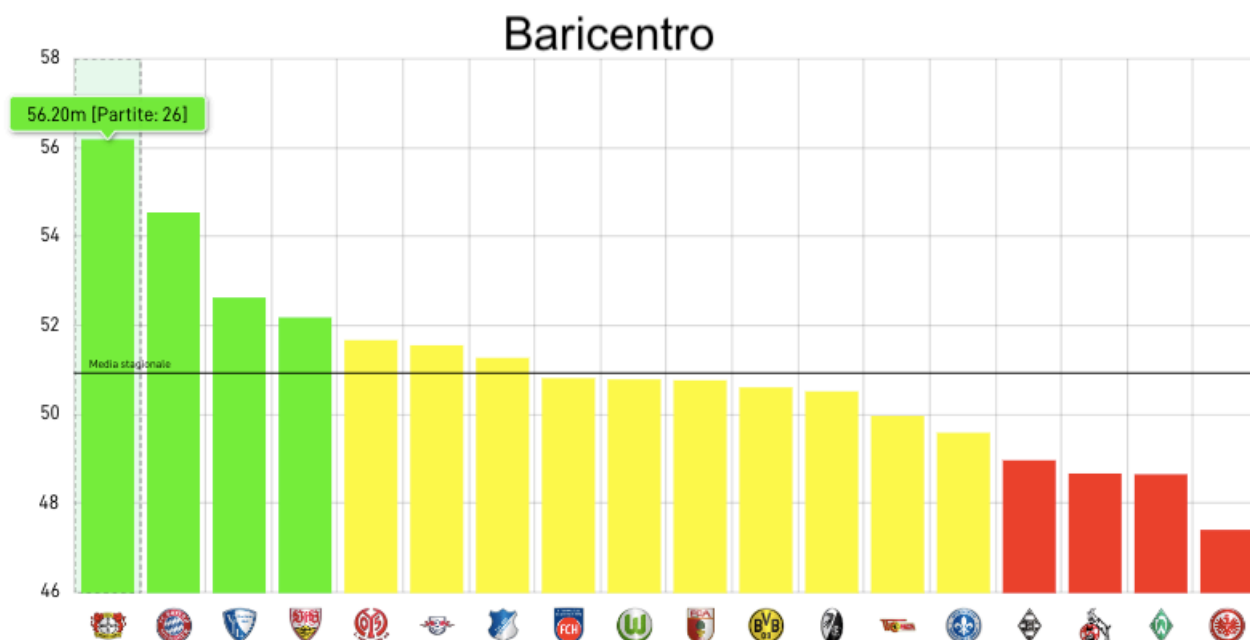
Dei 26 palloni recuperati a partita 17,65 vengono recuperati nelle metà campo avversaria/offensiva, questo ci fa ben capire quale sia il principio di fondo della squadra di Xabi Alonso e cosa la renda molto efficace in questa stagione.

Un aspetto ultimo aspetto che mi preme evidenziare nell'analisi sul Bayer Leverkusen è la sua predisposizione a tenere una linea difensiva alta, cosa visibile dal fotogramma della gara contro l'Eintracht di Francoforte.



Bayer Leverkusen- Eintracht Frankfurt 3-0 del 17/12/2023 Kama Sport

Da questo andando a controllare i dati sul baricentro della squadra risulta essere la squadra con il baricentro più alto di tutto il campionato.



Nonostante le distinzioni tra il Bayer Leverkusen e il Barcellona, evidenziate dai dati, si può individuare un filo comune che lega entrambe le squadre attraverso concetti condivisi di fondamentale importanza. Uno di questi concetti è l'idea di recuperare immediatamente il possesso del pallone, che emerge come un elemento centrale per entrambe le squadre.

Questo approccio aggressivo al recupero del pallone si traduce in un'alta intensità difensiva e in un'attitudine proattiva nell'interrompere le azioni avversarie, caratteristiche che entrambe le squadre sembrano condividere nonostante le differenze nel loro approccio complessivo.

7 Conclusioni

La mia idea iniziale, quella cioè di mettere sul banco i dati e gli indici di due “stili” “filosofie” che al momento stanno mostrandosi sulla ribalta internazionale, “*Calcio Relazionale*” e “*Calcio Posizionale*”, ha fornito un fondamentale punto di partenza per l'analisi dettagliata di queste due prospettive.

Attraverso questa esplorazione, con l'obiettivo di rilevarne le affinità e le differenze, ho potuto penetrare più a fondo nel tessuto del gioco, e grazie ai dati ho compreso meglio le dinamiche che guidano il successo di questi approcci.

Nell'analisi dei diversi allenatori e delle loro filosofie di gioco, emerge chiaramente un filo conduttore che li lega indissolubilmente: il desiderio di dominare il gioco.

Attraverso l'analisi dei dati e degli indici, è evidente che sia gli “*Allenatori Posizionali*” che gli “*Allenatori Relazionali*” sono mossi da un comune principio fondante: il controllo assoluto del pallone e del gioco stesso.

Questo è il primo aspetto che mi preme sottolineare, che dimostra quanto sia cruciale per gli allenatori mantenere il possesso della palla e sfruttarlo al massimo delle potenzialità.

Che avvenga tramite una collocazione razionale in campo occupando posizioni strategiche, idea Posizionale o che avvenga per in modo più fluido e legato alla disposizione dei compagni di squadra, idea Relazionale, l'obiettivo del dominio è comune a entrambi.

Sicuramente gli sviluppi di gioco che ne derivano sono diversi, come visto per il più o meno marcato utilizzo del portiere, o la richiesta di attaccare di più attraverso i cut-back, ma il principio base rimane lo stesso.

Il filo comune tra i due approcci può essere meglio dedotto da questo altro estratto della recente intervista di Rydstrom, con Adam Bate³⁶, dove ci parla un po' della sua idea di calcio ma un passaggio ci fa campire la sua evoluzione da un Calcio Posizionale:

“Ero davvero posizionale. Stare lì. Occupare i cinque corridoi. Massima larghezza. Tutto questo.”

³⁶ Adam Bate giornalista sportivo inglese di Sky Sports.

Questo secondo me è riscontrabile anche in fase di non possesso, entrambe gli approcci, ponendo la gestione della palla al centro, la vogliono riconquistare il prima possibile, i numeri che abbiamo visto parlano chiaro in tal senso, non esiste un atteggiamento che non sia rivolto a recuperare la palla in modo veloce.

Anche qui le modalità possono essere diverse ma i fini sono gli stessi per i due approcci di “Calcio Posizionale” e “Calcio Relazionale”.

Rimarcherei che in sintesi i due approcci hanno un comune denominatore e che per mio avviso più che risultare in contrapposizione l'uno con l'altro, possono essere visti come una declinazione di un macro concetto che sta alla base di tutto, quello cioè di avere il destino delle gare controllando il gioco e che vanno a scontrarsi, sempre più spesso, con squadre che adottano una filosofia basata sulla contrapposizione Uomo vs Uomo come l'Atalanta di Gian Piero Gasperini o il Torino di Ivan Juric, questo concetto è meglio espresso da Luciano Spalletti ex tecnico de Napoli ed ora allenatore della Nazionale Italiana:



“Gli spazi non sono tra le linee ma tra i calciatori avversari. Gli spazi sono dove li creano gli altri e bisogna saperli interpretare”³⁷”

³⁷ <https://www.ultimouomo.com/miglior-allenatore-luciano-spalletti-napoli-ultimo-uomo-awards/#:~:text=Come%20ha%20detto%20lui%20stesso,lui%20ad%20essere%20il%20migliore.>

In definitiva, le etichette *"posizionale"* e *"relazionale"* in determinati aspetti possono sovrapporsi, e spesso gli allenatori combinano elementi di entrambe le filosofie per creare un approccio bilanciato che si adatta alle esigenze della squadra e dell'avversario.

La mia idea personale è che nel corso del tempo ci si sposterà verso una versione mista dei due approcci che porteranno ad avere pochi riferimenti con giocatori che sono fluidi e che ruotano di più nelle posizioni.

Un'idea di questo può essere data dall'attuale Bologna di Thiago Motta che nell'evento organizzato dall'Associazione Italiana Allenatori all'Università di Bologna ha così dichiarato:

"Calcio posizionale o calcio relazionale? Faccio fatica a definire una cosa e l'altra, penso che il nostro gioco sia un misto di questi due aspetti"



Durante questo corso mi ha colpito una discussione fatta a fine lezione con il docente Marco Scarpa, dove parlando della costruzione dal basso e sulle varie contrapposizioni ci siamo soffermati su come ogni nuova soluzione porta successivamente ad una contromossa che porta a svilupparne altre e altre ancora, credo che il calcio sia in evoluzione continua e che ci porta a continui e ripetuti adattamenti a quello che l'avversario ci pone davanti, noi dobbiamo essere bravi a coglierli e saperli estrapolare seguendo con attenzione e dovizia di particolari le varie correnti che ci si pongono davanti.

8 Ringraziamenti

Il primo doveroso ringraziamento lo devo alla mia famiglia, che mi ha permesso in questi anni di andare avanti con la passione per il calcio, riuscendone a tratti a farlo diventare anche un lavoro.

Alla mia ragazza, Jessica, che anch'essa con pazienza mi ha sempre supportato e "sopportato", durante anche gli anni di lontananza all'estero e che continua ancora oggi a sposare questa mia passione.

Un ringraziamento a tutte le persone che ho conosciuto durante questi anni sui campi di calcio, diventati in alcuni casi amici fraterni, che mi hanno arricchito e mi hanno aperto la mente, con confronti ed idee diverse, che mi hanno fatto capire che le soluzioni nel calcio come nella vita non sono uniche, ma che per raggiungere un obiettivo le strade possono essere molteplici.

Ringrazio il "Calcio" in generale che in questi anni mi ha fatto oltre che conoscere molte persone, dato la possibilità di viaggiare e conoscere il mondo, potendomi confrontare con culture completamente diverse, dall'Oceania all'America ed Asia, potendo capire le varie differenze culturali che si trasmettono poi in campo, che però hanno come unico grande filo conduttore la passione per questo meraviglioso gioco.

9 Sitografia

<https://www.ultimouomo.com/gioco-di-posizione-finita-era-funzioni-relazioni-guardiola/>

<https://medium.com/@stirlingj1982/what-is-relationism-c98d6233d9c2>

<https://lagabbiadiorrico.com/2023/06/18/calcio-relazionale-in-europa-il-malmo-di-henrik-rydstrom/>

<https://www.puntero.it/2023/12/22/city-fluminense-guardiola-diniz-gioco-posizione/>

<https://www.skysports.com/football/news/11096/13097969/henrik-rydstrom-interview-how-malmo-boss-rejected-positional-play-to-become-europes-most-innovative-coach#:~:text=Exclusive-,Henrik%20Rydstrom%20interview%3A%20How%20Malmo%20boss%20rejected%20positional%20play%20to,the%20Swedish%20title%20with%20Malmo.>

https://www.eurosport.it/calcio/bundesliga/2023-2024/perche-il-bayer-leverkusen-di-xabi-alonso-gioca-così-bene-mix-perfetto-di-pressing-creatività-e-uso- _sto9883455/story.shtml

<https://www.rivistaundici.com/2024/03/05/come-gioca-bologna-thiago-motta/>

<https://www.dazn.com/it-IT/news/altro/napoli-le-parole-di-spalletti-dopo-la-vittoria-con-ludinese/cahl1kcyhvnc1gf93jfh37wu>

<https://www.ultimouomo.com/dizionario-tattico-il-gioco-di-posizione/>

<https://www.ultimouomo.com/miglior-allenatore-luciano-spalletti-napoli-ultimo-uomo-awards/#:~:text=Come%20ha%20detto%20lui%20stesso,lui%20ad%20essere%20il%20migliore>

<https://www.gazzetta.it/Calcio/Serie-A/Bologna/27-02-2024/la-lectio-magistralis-di-thiago-motta-sono-piu-soddisfatto-ora-di-quando-fa.shtml>

10 Bibliografia

MARCO SCARPA 2021-22, Tesi corso Uefa Pro, L'ALLENATORE ANALISTA Osservatore e Match Analyst

FELICE FERRETTI 2023, Tesi Corso Match analyst, Il nuovo calcio può arrivare dal Nuovo Mondo?

ANTONIO GAGLIARDI 2021/2022, Tesi corso Uefa Pro, Pressing e riaggresione, presente e futuro del calcio dominante

STEFANO SAVIOTTI 2020, Tesi Corso Match analyst, Un nuovo modo di costruire: partiamo dal basso

CHRISTIAN VENTURINI 2023, Tesi Corso Match analyst, La meritocrazia nei risultati: analisi sul rapporto tra le vittorie dei campionati e il dominio del gioco